



# COOPERANDO CON UN FUTURO SOSTENIBLE

REPORTE DE SUSTENTABILIDAD RUS 2025

# CONTENIDOS

## MENSAJE INICIAL

- Mensaje del Presidente - pág. 3

## SOBRE ESTE REPORTE

- Sobre el Reporte - pág. 5

## NUESTRA IDENTIDAD COOPERATIVA

- Nuestra identidad y huella cooperativa.- pág. 6 a 8

## GOBERNANZA

- Gobernanza Cooperativa y Liderazgo participativo. pág. 9
- Asambleas, participación y democracia cooperativa. pág. 10
- Promoviendo principios y valores -pág. 12
- Ecosistema RUS- pág. 13 a 15
- Visión, Misión y Política de Calidad RUS.- pág. 16
- Certificación ISO 9001/2015- pág. 18

## ESTRATEGIA DE SUSTENTABILIDAD

- Estrategia Anual de Sustentabilidad 2025 — pág. 19 y 20

## GRUPOS DE INTERÉS Y MATERIALIDAD

- Nuestros Grupos de Interés -pág. 22
- Temas Materiales — pág. 25

## GEJES DE GESTIÓN

### EJE 1 — TEJIENDO COMUNIDAD

- Acciones- pág. 26 a 29

### EJE 2 — APRENDER PARA CRECER

- Acciones- pág. 30 a 36

### EJE 3 — CUIDAR LA VIDA

- Acciones. pág. 37 a 39

### EJE 4 — INTEGRAR PARA INCLUIR

- Acciones. pág. 40 y 41

### RUS, ASEGURADORA DEL DEPORTE ARGENTINO

- Pág. 42

### EJE 5 — EQUIDAD EN ACCIÓN

- Acciones- pág. 43 y 44

### EJE 6 — CULTURA QUE INSPIRA

- Acciones. pág. 45

### EJE 7 — PERSONAS QUE MUEVEN RUS

- Acciones- pág. 46 y 47

### EJE 8 — PLANETA RUS

- Acciones- pág. 48 a 53

### EJE 9 — INNOVAR PARA CRECER JUNTOS

- Acciones- pág. 54 y 55

### RUS FUTURO- DESARROLLOS INMOBILIARIOS PARA UN CRECIMIENTO SOSTENIDO.

- pág. 56 a 59

### EJE 10 — INNOVACIÓN CON PROPÓSITO

- Acciones. pág. 60 a 64

### EJE 11 — ESCUCHAR, ASEGURAR Y MEJORAR

- Acciones- pág. 65 a 67

### EJE 12 — INTEGRIDAD QUE NOS DEFINE

- Acciones- pág. 68 a 70

### ENCUENTRO DE CIERRE ANUAL . pág.71

### 67 AÑOS CUIDANDO LO NUESTRO. pág. 72

### INDICE DE CONTENIDOS GRI- pág. 72 y 73





## MENSAJE DEL PRESIDENTE

En el Año Internacional de las Cooperativas, presentamos con gran orgullo, nuestro Reporte de Sustentabilidad 2025.

Confirmamos una convicción que nos acompaña desde siempre: en cualquier circunstancia y aun en contextos exigentes tal como ha sido en los últimos años, la combinación de un modelo de organización dinámica y flexible, cambios ágiles y coherencia estratégica, garantizan sostener un rumbo propio del mundo actual, de sus mercados y con la tecnología adecuada. Elegimos gestionar con reglas simples, responsabilidades claras y métricas visibles, porque cuando todos vemos lo mismo al mismo tiempo respondemos mejor y con menos fricción. Ese es el orden que permite dinamizar nuestro vínculo en el mercado para lograr: velocidad, aprendizaje y cercanía con quienes nos eligen.

Priorizamos en ese marco la equidad entre asegurados, la integridad de los procesos y la solvencia de la entidad: preferimos resolver con datos completos y criterios homogéneos antes que con premura y resultados que generen nuevos perjuicios. La previsibilidad, para nosotros, se construye cuidando los incentivos y sosteniendo reglas claras en todo momento.

Profundizamos una gestión territorial del riesgo orientada a seleccionar zonas de menor exposición y evitar concentraciones indeseadas. Para ello realizamos la revisión de la política de suscripción y el ajuste del equilibrio técnico de la cartera, implementamos tableros de control y seguimiento diario de siniestros, reforzamos controles más rigurosos .



La tecnología es un medio y no un fin: la utilizamos para resolver mejor los problemas reales del asegurado. Consolidamos la migración de nuestra información a infraestructura de clase mundial, fortalecimos ciberseguridad y gobierno de datos, y avanzamos en la constitución de una sociedad para desarrollos tecnológicos de avanzada –única en el mercado- que sirve para atender las necesidades de RUS, del mercado nacional de seguros y –si fuera posible- también a nivel internacional. Esto nos aporta independencia, flexibilidad e innovación.

Nuestra identidad cooperativa se expresa en hechos. Ratificamos compromisos con iniciativas de inclusión y educación aseguradora y continuamos con Seguros para la Equidad, con locales atendidos por vecinos y vecinas de barrios populares. Creemos que el seguro cumple un rol público: protege personas, cuida patrimonios y hace más resilientes a nuestras economías locales. Esa mirada, de adentro hacia afuera, guía las inversiones, el diseño de productos y las alianzas que elegimos.

Nuestra ambición es clara: una RUS competitiva y socialmente comprometida, capaz de cuidar a nuestra gente , a a quienes aseguramos y a las comunidades donde nacimos. Adaptarnos con velocidad y criterio es, para nosotros, la mejor manera de honrar esa identidad.

Cdor. Juan Carlos Lucio Godoy  
Presidente Ejecutivo



## SOBRE EL REPORTE

GRI 1-GTI

Cada año en RUS renovamos nuestro compromiso con la transparencia, la cooperación y la gestión responsable de nuestros impactos a través de este Reporte de Sustentabilidad, que abarca el período comprendido entre el 1 de enero y el 31 de diciembre de 2025.

Este documento refleja no solo indicadores y resultados, sino también las acciones y decisiones que generan impacto en las personas, las comunidades y el entorno, en coherencia con los valores cooperativos que nos definen.

El Reporte se ha elaborado referenciando a los Estándares Universales GRI 2021, marco internacional adoptado por RUS para comunicar su desempeño ambiental, social y de gobernanza de manera estructurada, verificable y comparable.

Los contenidos se definieron con base en los temas materiales identificados a partir del proceso de diálogo con nuestros grupos de interés, que nos permite comprender los aspectos económicos, sociales y ambientales que más inciden en nuestra sustentabilidad y en la de nuestro entorno.

Toda la información fue recopilada a partir de los sistemas internos de la organización y validada por las áreas técnicas, coordinaciones, comité de RSRUS y Consejo de Administración.

Con este Reporte, reafirmamos nuestra voluntad de rendir cuentas sobre nuestros impactos materiales, fortalecer los vínculos de confianza y contribuir, desde nuestra identidad cooperativa, al logro de los Objetivos de Desarrollo Sostenible (ODS) y al Año Internacional del Cooperativismo 2025.

### **Declaración de uso (GRI 2021):**

***RUS ha presentado la información citada en este índice de contenidos GRI para el período comprendido entre el 1 de enero y el 31 de diciembre de 2025, utilizando como referencia los Estándares GRI (Global Reporting Initiative, 2021).***

- **+7.000 PAS conectando asegurabilidad en cada rincón del país.**
- **23 unidades de negocio, un modelo digital con rostro humano.**
- **407 personas que hacen posible la sustentabilidad cooperativa.**
- **100% comprometida con el impacto positivo.**

## NUESTRA IDENTIDAD Y HUELLA COOPERATIVA

GRI 2-1 / 2-2 / 2-6

### Somos una cooperativa con propósito

Somos una cooperativa de seguros limitada con sede legal y administrativa en Concepción del Uruguay, provincia de Entre Ríos, Argentina. Nacida en 1958, nos hemos consolidado como una aseguradora con presencia nacional y proyección internacional, construyendo un modelo de negocio basado en la transparencia, la innovación y el impacto social. Hoy somos RUS Digital y funcionamos de forma híbrida desde antes de la pandemia.

Nuestra estructura cooperativa, fundada en los valores de ayuda mutua, equidad, responsabilidad y participación democrática, nos distingue dentro del sistema asegurador argentino. En RUS nos regimos por los siete principios del cooperativismo internacional, por los Diez Principios del Pacto Global de Naciones Unidas y por los Objetivos de Desarrollo Sostenible.



**Año Internacional  
de las Cooperativas**

Las cooperativas construyen un mundo mejor

## NUESTRO ADN DIGITAL Y COOPERATIVO

GRI 2-3 / 2-7

La digitalización y la innovación son parte esencial del ADN RUS. A través del Laboratorio Digital y de la Universidad Corporativa U-RUS, impulsamos la capacitación continua, la investigación aplicada y la formación en sustentabilidad.

Somos una empresa híbrida y flexible, que combina el trabajo presencial, remoto y territorial, favoreciendo la conciliación laboral y personal. Nuestro Capital Humano se desarrolla bajo políticas de igualdad de oportunidades, formación constante y bienestar, generando una cultura organizacional participativa y diversa.

## NUESTRA HUELLA Y NUESTRAS ALIANZAS

GRI 2-28 / 2-29

Formamos parte de los principales ecosistemas de sustentabilidad a nivel nacional e internacional, entre alguno de ellos:

- Red Argentina del Pacto Global (ONU)
- ICMIF (International Cooperative and Mutual Insurance Federation)
- UNEP-FI – Principios para Seguros Sostenibles (PSI)
- COOPERAR ( Confederación Cooperativa de la República Argentina)
- IARSE ( Instituto Argentino de RSE) y otras organizaciones.
- MiN ( MicroInsurance Network)

Estas adhesiones refuerzan nuestro propósito de liderar un modelo asegurador inclusivo, basado en la gestión responsable de los riesgos y en la generación de impactos positivos en las comunidades.

## UNA MIRADA HACIA EL FUTURO

GRI 2-28 / 2-29

Trabajamos permanentemente en fortalecer nuestro modelo de gobernanza cooperativa, afianzando nuestra estructura digital y consolidando un sistema de aseguramiento sustentable, capaz de generar valor económico, social y ambiental a largo plazo.

**39 Alianzas  
Estratégicas un  
mismo propósito:  
cooperar para  
transformar**

# EL PROPÓSITO QUE NOS GUÍA

GRI 2-22 / 2-23

En Río Uruguay Seguros entendemos la sustentabilidad como una forma de gestión integral que atraviesa cada decisión, cada innovación y cada vínculo.

Nuestra estrategia parte de un principio simple pero esencial: toda acción debe generar impacto positivo en las personas, en las comunidades y en el entorno.

El propósito de RUS es construir un modelo de asegurabilidad inclusivo, transparente y cooperativo, donde el crecimiento económico solo tiene sentido si se traduce en desarrollo humano y territorial.

Por eso, desde hace más de dos décadas, nuestra política de sustentabilidad se inspira en los 10 Principios del Pacto Global de Naciones Unidas, los Principios Cooperativos Internacionales y los Objetivos de Desarrollo Sostenible (ODS), que orientan nuestras metas y mediciones.



## UNA ESTRUCTURA QUE REFLEJA NUESTROS VALORES

La sustentabilidad en RUS se gestiona de forma transversal y participativa, a través del Comité RSRUS y la Célula de Sustentabilidad, que integran representantes de todas las áreas de la empresa.

Esta estructura asegura que los temas ambientales, sociales, de gobernanza y transparencia sean parte de la planificación estratégica y del seguimiento de indicadores de desempeño.

**El Consejo de Administración** es el órgano máximo de gobierno de RUS.

Está integrado por un Presidente, Vicepresidente, Secretario, Prosecretario, cinco Vocales Titulares y cuatro Vocales Suplentes.

Además contamos con un Síndico Titular y un Síndico Suplente.

Se reúne de manera mensual para definir las líneas estratégicas, aprobar las políticas corporativas y supervisar la gestión operativa y financiera.

Las decisiones se adoptan por consenso, garantizando la transparencia y la representación equitativa de los intereses de todos los asociados.

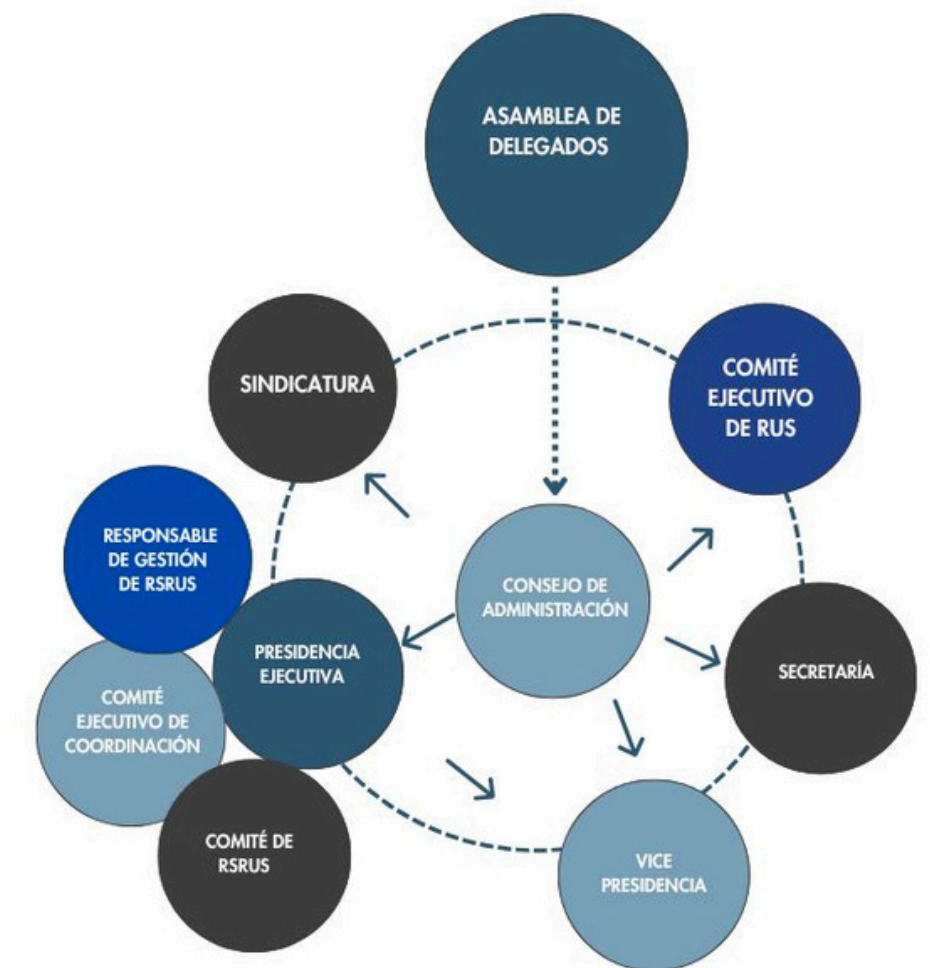
**El Comité Ejecutivo de Coordinación** es el espacio donde se integran las distintas áreas de la organización. Se reúne periódicamente para evaluar indicadores de desempeño, planificar acciones conjuntas y garantizar la coherencia entre los objetivos estratégicos y la operación diaria.

Está liderado por el Presidente Ejecutivo e integrado por los Coordinadores de:

- Venta Tradicional
- Digital
- Negocios Corporativos
- RUS Agro
- Técnica
- Siniestros
- Administración y Finanzas
- Estadística y Prospectiva
- Tecnología de la Información
- Capital Humano / U-RUS

## AGILIDAD ORGANIZACIONAL EN UN CONTEXTO DE CAMBIO PERMANENTE

El Comité Ejecutivo de Coordinación está iniciando un proceso que tiene como eje central la definición de un nuevo modelo organizacional, orientado a acompañar los cambios y desafíos actuales. Se conformaron equipos de trabajo en las áreas Comercial, Gestión de Siniestros y Comunicaciones, con el objetivo de fortalecer la coordinación y acelerar los procesos clave, con la transformación digital como un eje transversal indispensable. Se establecieron dos pilares para la gestión en los próximos tiempos: la reducción de costos, enfatizando la necesidad de mejorar la productividad y un enfoque comercial unificado. Se trabaja con el asesoramiento de Marcos Urarte que enfatiza en que los riesgos son oportunidades y deben dejar de ser defensivos para convertirse en estratégicos. Este proceso contará con varios encuentros y los aportes de nuestro sociólogo Enrique Piedra Cueva.



## ASAMBLEAS: PARTICIPACIÓN Y DEMOCRACIA COOPERATIVA

GRI 2-10 / 2-13 / 2-14

El espíritu cooperativo de RUS se expresa plenamente en sus Asambleas Distritales y la Asamblea General de Delegados, instancias donde los asociados ejercen su derecho a voz y voto.

Durante el 2025, las Asambleas Distritales convocaron a representantes de distintas provincias argentinas, eligiendo delegados titulares y suplentes que participaron en la Asamblea General Anual, donde se presentaron la Memoria y los Estados Contables, junto con los informes del Síndico y del Auditor Externo.

Estos espacios garantizan la rendición de cuentas, la transparencia y la legitimidad de las decisiones institucionales.



En septiembre y de forma virtual, se realizaron las Asambleas Distritales convocando a socios y socias representantes de los Distritos de Entre Ríos, Santa Fe, Buenos Aires, Neuquén, Mendoza, San Luis, Salta, Santa Cruz, entre otros para elegir a los delegados titulares y suplentes RUS de los 25 distritos tal como establece el estatuto.

En octubre y de forma híbrida, presencial y virtual, se realizó la sexagésima segunda Asamblea General Ordinaria cumpliendo con lo establecido por el art. 47 de la Ley de Cooperativas y con las disposiciones reguladas por el Estatuto Social. La Asamblea contó con la participación virtual por Zoom de los delegados elegidos durante las Asambleas Distritales.



En la Asamblea General, Presidida por el Presidente Ejecutivo de RUS, se presentaron los informes del Síndico Titular y del Auditor Externo, se compartió la Memoria, acompañada por comentarios del Presidente del Consejo de Administración y se puso a consideración el Balance General, realizándose también la renovación parcial de autoridades del Consejo de Administración.



## RUS formará parte de la Junta Directiva del PSI de Naciones Unidas

RUS forma parte de la Junta Directiva de la Iniciativa de Principios para Seguros Sostenibles (PSI) del Programa de las Naciones Unidas para el Medio Ambiente.

También somos miembro de la comunidad mundial de bancos, aseguradoras e inversores de la Iniciativa Financiera de las Naciones Unidas para el Medio Ambiente (UNEP FI), firmando los Principios para Seguros Sostenibles (PSI) a modo de contribuir, a través de su actividad, al desarrollo sostenible.

### Agradecimientos

Extendemos nuestro más sincero agradecimiento a todas las personas y organizaciones que generosamente aportaron su conocimiento experto y valiosas ideas a lo largo del proceso de elaboración de este informe. Deseamos reconocer especialmente el liderazgo de las instituciones que participaron en el Comité Consultivo:



Contribuimos con el Informe denominado “Financiamiento para la transición Justa en América Latina y el Caribe, elaborado por la Iniciativa Financiera del Programa de las Naciones Unidas para el Medio Ambiente (UNEP FI) y lanzado recientemente en la COP 30.

La transición hacia economías sustentables es urgente, pero no tendrá éxito a menos que sea justa. Esto es especialmente cierto en América Latina, una de las regiones más vulnerables al cambio climático y que enfrenta persistentes desigualdades sociales. La guía ofrece orientación práctica para bancos y aseguradoras que operan en la región sobre cómo alinear sus políticas y prácticas con los principios de una transición justa, apoyando a las comunidades mientras fortalecen la gestión de riesgos y abren nuevos mercados.

Para ver el Informe ingrese aquí: <https://www.unepfi.org/wordpress/wp-content/uploads/2025/11/Financiamiento-para-la-Transicion-Justa-en-America-Latia-y-el-Caribe.pdf>

## RUS Y COOPERAR

RUS integra el Consejo de Administración de COOPERAR, la Confederación Cooperativa de la República Argentina, creada en 1962. Actualmente nuclea a 76 entidades que representan en total a unas 5 mil entidades de base.

A través de nuestra participación contribuimos a la defensa del modelo cooperativo, impulsamos la intercooperación, participamos en espacios federales y colaboramos en iniciativas orientadas al desarrollo regional, la educación y la economía social. Integrar COOPERAR es una manera concreta de multiplicar nuestro impacto, fortalecer la identidad cooperativa y contribuir al desarrollo de una economía más democrática, participativa y centrada en las personas.

## PARTICIPANDO DEL “TALLER DE IDENTIDAD COOPERATIVA” DE COOPERAR



El programa se desarrolló en torno a los siguientes ejes: Identidad cooperativa y educación; Políticas públicas para la educación cooperativa; y Educación para el emprendimiento cooperativo.

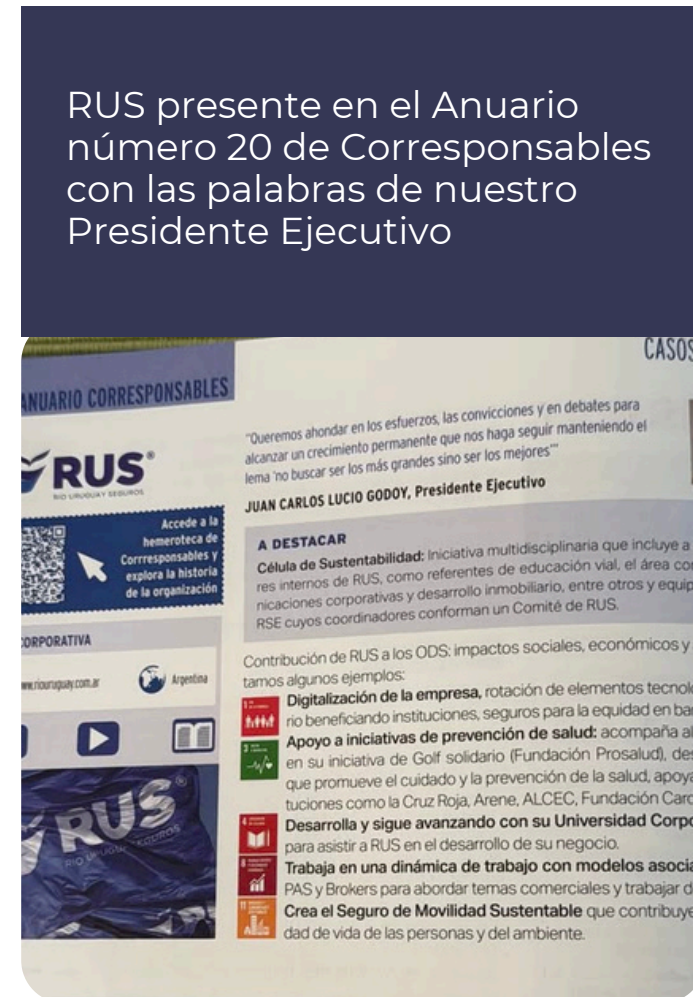
## PARTICIPAMOS DE LA ASAMBLEA ANUAL DE COOPERAR

Participamos de la Asamblea Anual Ordinaria donde se aprobó el 61º ejercicio, se compartió el Balance Social Cooperativo y fueron elegidos nuevos integrantes del Consejo de Administración entre los que formamos parte. Cabe señalar que RUS integra el Consejo de Administración de Cooperar, el Comité de Equidad de Género el Comité de Discapacidad y el Comité de Comunicaciones.



## PROMOVIENDO PRINCIPIOS Y VALORES COOPERATIVOS

La gobernanza de RUS no se limita al cumplimiento normativo; es un ejercicio permanente de diálogo, formación y construcción colectiva. Participamos activamente en encuentros, congresos y foros que fortalecen el movimiento cooperativo, compartiendo experiencias con otras organizaciones del país y de la región. Estos espacios de intercambio refuerzan nuestra identidad y nos impulsan a seguir liderando, desde el cooperativismo, una forma distinta de hacer empresa: más humana, más transparente y más solidaria.



RUS presente en el Anuario número 20 de Corresponsables con las palabras de nuestro Presidente Ejecutivo



Fuimos oradores en el Lanzamiento Bonaerense del Año de las Cooperativas.

Participamos del Taller sobre formación dirigenal organizado por las organizaciones de la juventud cooperativista y por las principales instituciones cooperativas especializadas en capacitación.



### RUS Y IARSE

Río Uruguay Seguros (RUS) y el Instituto Argentino de Responsabilidad Social Empresarial (IARSE) mantienen un fuerte vínculo desde hace años, siendo RUS miembro activo (incluso Oro desde 2007) y participando activamente en eventos y publicaciones del IARSE, destacando su compromiso con la RSE y la sustentabilidad en el sector asegurador, alineado con iniciativas globales como los Principios de la ONU para el Seguro Sostenible (PSI).

### IARSE Y SUS IMPACTOS



## COMITÉ RSRUS: LA SOSTENIBILIDAD COMO DECISIÓN ESTRATÉGICA

El Comité de Sustentabilidad (RSRUS) es el espacio institucional donde se definen los lineamientos estratégicos, objetivos y metas que integran la sustentabilidad en todas las áreas de la empresa.

Está conformado por representantes de los equipos de trabajo y cuenta con el acompañamiento directo de la Responsable de la Gestión RSRUS, quien es miembro del Consejo de Administración y articula en ese espacio con el Presidente Ejecutivo .

Su función principal es coordinar, evaluar y dar seguimiento a los programas, proyectos y políticas de sustentabilidad, garantizando que cada acción esté alineada con los temas materiales y los Objetivos de Desarrollo Sostenible (ODS).

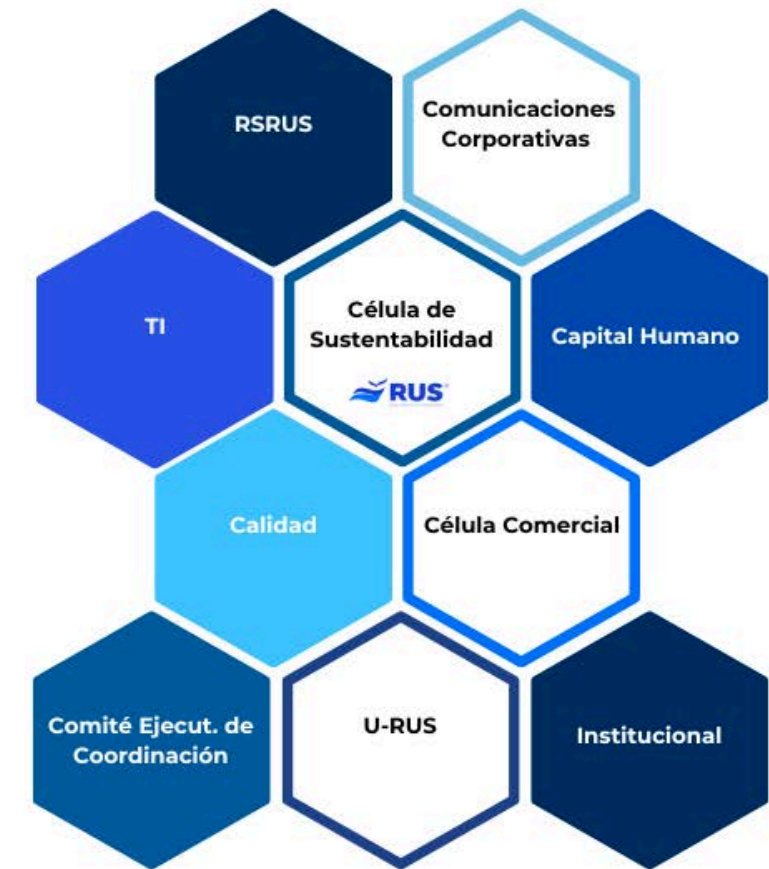


## CÉLULA DE SUSTENTABILIDAD: TRABAJO EN RED Y PARTICIPACIÓN TRANSVERSAL

La Célula de Sustentabilidad materializa el espíritu participativo de RUS.

Está integrada por referentes de distintas áreas : educación vial, U-RUS, comercial (digital, tradicional y corporativo), RSE, comunicación, calidad, TI, transformación digital, desarrollos inmobiliarios y gestión institucional, quienes trabajan colaborativamente para conectar la sustentabilidad con la gestión aseguradora.

Su objetivo es impulsar proyectos de prevención de la salud y seguridad vial.



## ECOSISTEMA INSTITUCIONAL: PERTENECER PARA TRANSFORMAR

GRI 2-28



RUS forma parte de un ecosistema institucional cooperativo y global, que impulsa la innovación, la formación y la incidencia en políticas públicas vinculadas a la sustentabilidad. Integramos redes que promueven el intercambio de conocimientos, la cooperación internacional y la construcción de un modelo asegurador sustentable.

Estas articulaciones fortalecen el liderazgo de RUS en el ámbito de la economía social y consolidan nuestra posición como referente del cooperativismo asegurador sustentable.



## UN ECOSISTEMA QUE MULTIPLICA EL IMPACTO

Entendemos como empresa, que ninguna organización se transforma sola. Cada vínculo institucional, alianza técnica o acuerdo sectorial amplifica nuestro propósito de construir una economía más justa, inclusiva y sostenible. Este ecosistema no solo nos representa, sino que nos define como cooperativa del siglo XXI: abierta, innovadora y comprometida con la comunidad.

**39 ALIANZAS, UN MISMO PROPÓSITO: COOPERAR PARA TRANSFORMAR**

## ECOSISTEMA ECONÓMICO: INNOVACIÓN CON PROPÓSITO

En RUS promovemos la innovación desde el vínculo con empresas, start-ups e instituciones del sector asegurador y tecnológico. A través de alianzas con Insurtechs, Agrotech y universidades, fortalecemos nuestra capacidad de generar productos y servicios con impacto ambiental y social positivo.



RUS Y CFA fortalecen su Alianza Estratégica con la firma del Fideicomiso Financiero "RUS FUTURO", un hito que refleja la visión a largo de la empresa.

## VISIÓN



Crecer con calidad, brindando servicios de excelencia, en un mundo digital, procurando ser la mejor empresa de seguros del mercado

## MISIÓN



El servicio de Río Uruguay Seguros debe ser el mejor, porque es una empresa de Economía Social y Regional que nació para servir.

De no hacerlo, traicionaría sus orígenes y principios.

En consecuencia, RUS se compromete a:

- Poner a las personas en el centro de todas sus acciones.
- Crecer de manera continua, sostenible y con productividad.
- Preservar los activos de la empresa: finanzas, reputación y confianza.
- Equilibrar los intereses de los asociados actuales y futuros.
- Educar para la cooperación y fortalecer la economía social.
- Ser agente activo del desarrollo regional sustentable.

## COMPROMISO CON LA CALIDAD



Río Uruguay Seguros asume el compromiso de garantizar la mejora continua de sus procesos, la satisfacción de sus asociados y clientes y la transparencia de su gestión.

Nuestra Política de Calidad se basa en:

- Cumplir con los requisitos legales, normativos y del Sistema de Gestión de la Calidad (SGC).
- Promover la prevención, la eficiencia y la innovación en todas las áreas.
- Fortalecer la participación de las personas como eje del desarrollo organizacional.
- Consolidar la integración entre Calidad, Riesgo Operativo y Sustentabilidad.
- Alinear la gestión de calidad con los valores cooperativos y los Objetivos de Desarrollo Sostenible (ODS).

## COMITÉ DE CALIDAD RUS

El Comité de Calidad se conformó oficialmente el 17 de octubre de 2025 durante la Revisión por la Dirección, con el objetivo de fortalecer la gestión, el monitoreo y la mejora continua en toda la organización. Son sus integrantes: Representantes de todas las Coordinaciones, Miembros del Consejo de Administración y Representantes de la Gestión RSRUS

Este comité analiza el desempeño de los procesos, evalúa resultados, propone acciones de mejora y asegura que la calidad esté integrada a la estrategia institucional de RUS.

Su creación marca un hito en la convergencia entre Calidad y Riesgo Operativo, consolidando una visión de gestión coordinada, preventiva y basada en datos.

## **NUESTRA GOBERNANZA ES EL PUENTE ENTRE LA ESTRATEGIA Y LA ACCIÓN**

**1**

**ASAMBLEA ANUAL DE DELEGADOS ELEGIDOS EN LAS ASAMBLEAS DISTRITALES**

**156**

**DELEGADOS TITULARES Y 156 SUPLENTE: UNA SOLA VOZ COOPERATIVA.**

**1**

**CONSEJO DE ADMINISTRACIÓN, MILES DE ASOCIADOS REPRESENTADOS.**

**10**

**COORDINACIONES ESTRATÉGICAS QUE HACEN GIRAR EL MOTOR DE RUS.**

**+60**

**AÑOS DE GESTIÓN DEMOCRÁTICA.**

**100%**

**DE DECISIONES TOMADAS EN ASAMBLEAS , CONSEJO DE ADMINISTRACIÓN, Y DISTINTOS COMITES Y CÉLULAS.**

# RENOVAMOS NUESTRA CERTIFICACIÓN ISO 9001/2015 Y REAFIRMAMOS EL LIDERAZGO EN CALIDAD

Entendemos la calidad como un compromiso transversal que orienta nuestras decisiones, nuestros procesos y la forma en que servimos a las personas aseguradas.

Por eso durante el mes de noviembre, llevamos adelante de manera virtual una nueva Auditoría Externa realizada por la certificadora internacional DNV, renovando con éxito nuestra certificación ISO 9001:2015 para la Gestión Integral de Seguros Generales.

Este logro reviste una importancia estratégica para nuestra cooperativa, ya que demuestra que nuestros procesos cumplen con los estándares internacionales más exigentes, garantizando eficiencia, trazabilidad, transparencia y mejora continua.

Somos la única empresa del mercado asegurador argentino cuya certificación alcanza a la Gestión Integral de Seguros Generales, abarcando: los procesos centrales del negocio: suscripción, emisión, atención y gestión de siniestros; los procesos de apoyo, y los procesos estratégicos vinculados a la planificación, la toma de decisiones y la dirección institucional. Esta certificación integral refleja nuestro compromiso con la excelencia, la innovación, la confianza y la satisfacción de quienes nos eligen, y consolida a RUS como un referente nacional en materia de calidad dentro del sector asegurador. Al renovar esta certificación reafirmamos un mensaje claro: crecemos con sustentabilidad cuando mejoramos cada día la forma en que gestionamos, trabajamos y cuidamos a nuestra comunidad asegurada.



## NUESTRA ESTRATEGIA ANUAL DE SUSTENTABILIDAD 2025

GRI 2-23 / 3-3

Cada inicio de año, desde RUS elaboramos nuestra Estrategia Anual de Sustentabilidad, documento que orienta el trabajo de toda la organización y define los compromisos prioritarios que guían nuestras acciones.

La Estrategia 2025 fue diseñada a partir de los temas estratégicos y materiales trabajados durante 2024, integrando los Objetivos de Desarrollo Sostenible (ODS) como ejes transversales.

Este enfoque nos permite planificar con visión de futuro y asegurar la continuidad entre las decisiones del Consejo de Administración, el Comité RSRUS y los equipos operativos.

### Nuestra Estrategia se basa en nueve compromisos clave:

- Crecimiento económico y inversiones con impacto social y ambiental positivo.
- Avance tecnológico al servicio de los clientes.
- Formación continua y bienestar de nuestros equipos de trabajo.
- Modelo organizativo cooperativo y asociativo, impulsando el cambio cultural.
- Educación, prevención vial y desarrollo del talento humano.
- Ética, transparencia y anticorrupción.
- Preservación del ambiente y mitigación del cambio climático.
- Equidad, inclusión, diversidad y solidaridad.
- Desarrollo de comunidades locales y regionales, y satisfacción del cliente.

### Además, este plan anual reafirma nuestra manera de gestionar:

- Con compromiso, transformando objetivos en acciones concretas.
- Con sinergia, trabajando junto a nuestros grupos de interés.
- Con monitoreo y mejora continua, evaluando avances e identificando oportunidades.
- Con innovación y tecnología, incorporando herramientas digitales para comunicar mejor nuestros impactos.

**LA SUSTENTABILIDAD NO SE IMPROVISA:  
SE PLANIFICA CON FLEXIBILIDAD, SE MIDE Y SE  
MEJORA CADA AÑO**



# NUESTRA ESTRATEGIA DE SUSTENTABILIDAD

## UNA ESTRATEGIA GUIADA POR LOS TEMAS MATERIALES Y EL IMPACTO

GRI 3-1 / 3-2 / 3-3

En Río Uruguay Seguros (RUS), la sustentabilidad no es un conjunto de proyectos aislados, sino una forma de hacer empresa que orienta cada decisión, cada producto y cada vínculo. Nuestra estrategia está guiada por los temas materiales que surgen del diálogo continuo con nuestros grupos de interés y de la lectura del contexto social, ambiental y económico del país.

Estos temas actualizados periódicamente mediante procesos participativos, nos permiten enfocar la gestión en aquellas áreas donde generamos mayor impacto positivo: la educación, la inclusión, la salud, la equidad, la ética, la innovación y el ambiente.

La estrategia RSRUS se alinea con los Objetivos de Desarrollo Sostenible (ODS) y se aprueba anualmente por el Consejo de Administración, asegurando la coherencia entre los compromisos institucionales, las metas cooperativas y la agenda global de desarrollo sostenible.

## NUESTRA RUTA HACIA EL TRIPLE IMPACTO

La gestión de la sustentabilidad en RUS se sostiene sobre tres pilares.

Cada pilar se traduce en líneas de acción concretas, con objetivos, indicadores y responsables definidos.

El seguimiento y la rendición de cuentas se realizan a través de diferentes equipos y células, del Comité RSRUS y del Consejo de Administración.

### IMPACTO SOCIAL

Fortalecer la comunidad, la educación, la igualdad de oportunidades y la salud.

### IMPACTO AMBIENTAL

Cuidar el entorno, promover la economía circular y reducir la huella de carbono.

### IMPACTO EN GOBERNANZA

Consolidar una cultura ética, transparente y participativa.

## UNA MIRADA AL FUTURO COOPERATIVO

Miramos hacia adelante con la convicción de que el Año Internacional de las Cooperativas 2025 marcará un hito para RUS y para todo el sector de la economía social. Nuestro propósito es consolidar un modelo asegurador sustentable, capaz de generar valor compartido, reducir desigualdades y acompañar los desafíos de un país que necesita más cooperación y menos fragmentación. Seguiremos innovando, formando y tejiendo redes, porque cada alianza, cada proyecto y cada persona que forma parte de RUS representa una oportunidad para multiplicar el impacto positivo.



La sustentabilidad no es un destino: es la manera en que elegimos recorrer el camino.



## EESCUCHAR, DIALOGAR Y ACTUAR: TRES VERBOS QUE SOSTIENEN NUESTRA SUSTENTABILIDAD

En RUS entendemos que la sustentabilidad solo es posible cuando existe diálogo, escucha y construcción compartida.

Nuestro modelo cooperativo promueve la participación activa de los grupos de interés en la definición de prioridades y en la evaluación de nuestro desempeño.

Durante 2025, mantuvimos espacios de encuentro, consulta y cooperación con los distintos actores que forman parte del ecosistema RSRUS: colaboradores, asociados, clientes, proveedores, organizaciones de la sociedad civil, organismos públicos, instituciones educativas, redes cooperativas y alianzas internacionales.

Cada uno de estos grupos aporta una mirada complementaria que nos ayuda a mejorar nuestras prácticas, fortalecer la transparencia y generar valor compartido.

Su retroalimentación permanente nos orienta en la identificación de riesgos, oportunidades e impactos sociales, ambientales y de gobernanza.



## LO QUE ESCUCHAMOS, NOS TRANSFORMA

Después de publicar el Reporte 2024, quisimos saber qué pensaban quienes nos acompañan cada año. En consecuencia, lanzamos una encuesta abierta a nuestros grupos de interés para conocer su opinión y expectativas.

Los resultados fueron claros: valoran la cercanía, el compromiso social y la claridad del relato. Sus aportes fueron el punto de partida para mejorar este Reporte 2025.



# PLACAS DE DIFUSIÓN 2025 : COMUNICAR PARA TRANSFORMAR

GRI 2-29



Desde 2022, impulsamos nuestro propio sistema de Placas de Difusión, una herramienta creada para comunicar con transparencia y cercanía las acciones, compromisos e impactos de sustentabilidad.

Durante este año fortalecimos esta iniciativa ampliando los temas abordados y la participación de equipos internos en la generación de contenido.

Cada placa representa un mensaje educativo, cooperativo o ambiental, vinculado con los Objetivos de Desarrollo Sostenible (ODS) y difundido a través de los canales digitales, redes sociales y medios internos de la organización.

Estas piezas se convirtieron en un puente visual entre nuestras acciones y la comunidad: permiten mostrar resultados, compartir aprendizajes y reforzar la identidad de RUS como empresa de la economía social comprometida con la transformación colectiva.

## TEMAS MATERIALES 2025

GRI 3-1 / 3-2

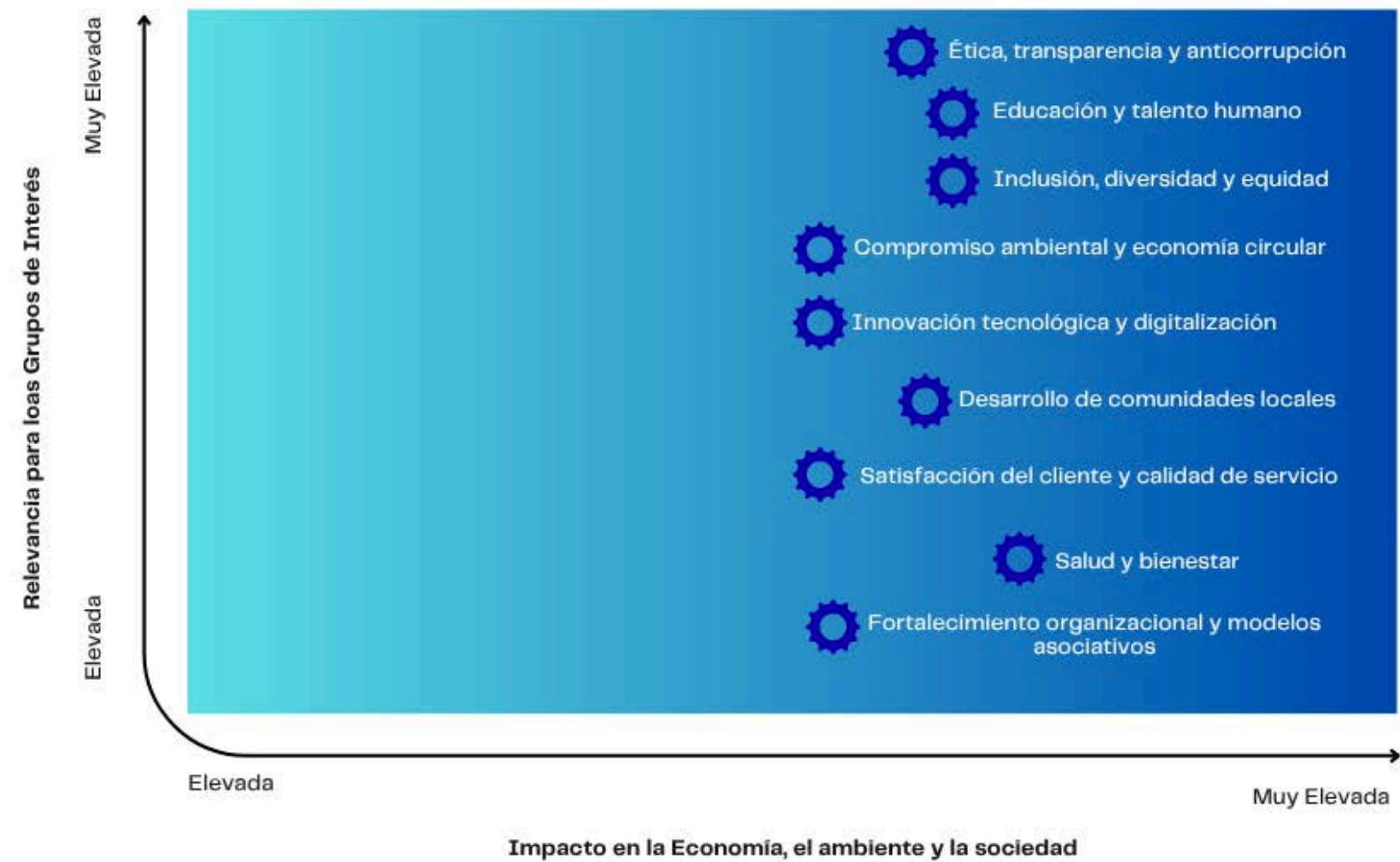
La actualización de los temas materiales es una de las acciones clave que realizamos cada año para fortalecer la gestión de la sustentabilidad. Durante el primer trimestre de 2025 se llevó a cabo un proceso participativo que incluyó el análisis de contexto, la consulta a los grupos de interés y la revisión de los impactos económicos, sociales y ambientales más relevantes para la organización.

La encuesta de opinión sobre el Reporte 2024, junto con las reuniones del Comité RSRUS y el Consejo de Administración, brindaron información valiosa sobre las expectativas y percepciones de nuestros públicos. Estos aportes fueron esenciales para actualizar la Matriz de Materialidad 2025, que orienta las prioridades estratégicas de este Reporte.

Los temas materiales definen los ámbitos donde RUS genera los impactos más significativos y sobre los cuales concentrará sus esfuerzos de mejora continua.

Reflejan tanto nuestra identidad cooperativa como nuestro compromiso con los Objetivos de Desarrollo Sostenible (ODS) y con los principios del Pacto Global.

## MATRIZ DE MATERIALIDAD



Estos temas se convierten en los ejes que guían nuestra acción y estructura el contenido de las páginas siguientes.

# TEJIENDO COMUNIDAD

GRI 413-1



En Río Uruguay Seguros, la comunidad no es un público externo: es el lugar donde nacemos cada día.

Nuestro compromiso con el desarrollo local se traduce en programas, alianzas y acciones que buscan fortalecer la cohesión social, promover la inclusión y mejorar la calidad de vida de las personas en los territorios donde operamos.

Durante 2025 continuamos consolidando nuestra presencia territorial mediante iniciativas de educación, prevención, salud y acompañamiento a instituciones, cooperativas, clubes y entidades sociales.

Estas acciones reflejan el espíritu cooperativo que nos guía desde nuestro origen: ser una empresa al servicio de las personas y del desarrollo regional sustentable.

Las alianzas con gobiernos locales, organismos públicos, empresas y organizaciones de la sociedad civil nos permiten multiplicar el impacto positivo, ampliando el alcance de los proyectos e integrando a más actores en la construcción de una comunidad solidaria y resiliente.

## RUS SOLIDARIA CON EL BOLSON

Los incendios que afectaron la zona cordillerana de la Patagonia, en especial las localidades de El Bolsón, Lago Puelo y Epuypén, provocaron severos daños en la flora, la fauna y las viviendas de familias que vivían de la tierra y perdieron su sustento.

Ante esta emergencia, nos solidarizamos con las comunidades afectadas, realizando una colaboración económica destinada a asistir a los damnificados y acompañar la reconstrucción del territorio.

Esta acción reafirma el compromiso cooperativo de la empresa con las regiones más vulnerables del país, demostrando que la ayuda mutua es la primera respuesta frente a la adversidad.



## RUS SOLIDARIA CON BAHÍA BLANCA

En marzo de este año un temporal sin precedentes azotó a la ciudad de Bahía Blanca, provocando graves inundaciones, pérdidas humanas y daños materiales. Expresamos nuestra más profunda solidaridad con la comunidad, realizando acciones de apoyo económico y logístico para asistir a los damnificados y acompañar las tareas de reconstrucción. En este sentido pusimos en funcionamiento una estrategia especial consistente en la celeridad en la gestión y pagos y una atención personalizada de acompañamiento. Impulsamos también campañas de concientización y colaboración ciudadana, fortaleciendo el valor del cooperativismo y la ayuda mutua en contextos de emergencia climática.

**CUIDAR LA COMUNIDAD ES CUIDAR NUESTRO ORIGEN**

## TEJIENDO COMUNIDAD



### RUS PRESENTE EN LA CENA ANUAL DEL HOSPITAL DE NIÑOS DE TANDIL

Participamos de la Cena Anual a beneficio del Hospital de Niños “Debilio Blanco Villegas” de la ciudad de Tandil, un evento solidario que reunió a más de 500 personas entre autoridades, instituciones y comunidad local. Con el acompañamiento del Representante comercial de RUS en la zona, la empresa reafirmó su compromiso con el fortalecimiento del sistema público de salud y con las iniciativas que promueven el bienestar colectivo.



### COMPROMISO SOLIDARIO CON EL COMEDOR DE CONCEPCIÓN DEL URUGUAY



Colaboramos con la entrega de alimentos al Comedor ubicado en las cercanías del Circuito Mena de Concepción del Uruguay. La acción fue coordinada por el equipo de ONG's junto a Infraestructura, Obras y Servicios, reafirmando el espíritu solidario y cooperativo que caracteriza a la organización. Cada aporte contribuye a mejorar la alimentación de personas en situación de vulnerabilidad, generando un impacto tangible en la lucha contra la pobreza y el hambre.

### RUS JUNTO A FEPASA EN UN EVENTO SOLIDARIO CON RÉCORD MUNDIAL

En el marco del 60° aniversario de FEPASA y los 242 años de Concepción del Uruguay, acompañamos un evento solidario histórico: el intento de obtener el título del GUINNESS WORLD RECORDS™ por la porción más grande de pollo asado del mundo. La actividad, realizada en el Predio Multieventos tuvo el propósito social de recaudar fondos destinados a sostener proyectos comunitarios de organizaciones sociales, deportivas y educativas.

Participamos como auspiciante y el evento fue transmitido en vivo a través de RUS Media TV, reafirmando nuestro compromiso con las iniciativas que promueven la solidaridad, la inclusión y la identidad local.



**PEQUEÑAS ACCIONES SOLIDARIAS, GRANDES TRANSFORMACIONES SOCIALES**

# TEJIENDO COMUNIDAD



## GESTOS QUE TRANSFORMAN

En RUS creemos que cada gesto solidario tiene el poder de transformar realidades. A través de nuestras acciones de donación y acompañamiento, buscamos generar un impacto positivo y tangible en la vida de las personas, contribuyendo al bienestar de las comunidades donde estamos presentes.

Estas iniciativas, impulsadas desde la Gestión RSRUS y con la participación activa de nuestras personas colaboradoras, reflejan nuestra forma de entender la sustentabilidad: como una práctica cotidiana de empatía, cooperación y compromiso social.

Cada entrega, cada apoyo, cada gesto, es una oportunidad para reafirmar nuestros valores y seguir construyendo un futuro más justo, solidario y humano.



Colaboramos con mobiliario para tres instituciones educativas de Concepción del Uruguay: Escuela Secundaria N.º 17 “Dra. Teresa Ratto”, Escuela de Música “Celia Torra” (FHAYCS – UADER) y Escuela Técnica N.º 3 “Dr. Miguel Ángel Marsiglia”. Esta acción refleja nuestro compromiso con la educación y el cuidado ambiental, generando oportunidades de aprendizaje en entornos más confortables y sustentables.



Entregamos a la Facultad de Humanidades, Artes y Ciencias Sociales (UADER) un escritorio destinado al equipamiento de un aula híbrida que funcionará de forma permanente y será utilizada durante el Congreso Internacional CIAMTE 2025.

Con esta acción, contribuimos al desarrollo tecnológico y educativo de la universidad pública, impulsando la digitalización, la investigación y la innovación como herramientas para el crecimiento colectivo.



Acompañamos a la institución Santa Clara de Asís de Concepción del Uruguay con la entrega de equipamiento para su taller de peluquería, destinado a la formación laboral de personas adultas.

Nos llena de orgullo fortalecer proyectos comunitarios que promueven el trabajo digno y la inclusión social.



Realizamos la donación de dos estufas, una nueva y otra reacondicionada, a la Escuela N.º 26 “Bicentenario” del barrio San Isidro, Concepción del Uruguay. Esta acción forma parte de nuestra política de economía circular, dando una nueva vida útil a los equipos y evitando su descarte, al tiempo que fortalecemos las condiciones de aprendizaje de niñas y niños de nuestra comunidad.

## TEJIENDO COMUNIDAD



### GESTOS QUE TRANSFORMAN



Entregamos una bandera de la provincia de Entre Ríos a la comunidad educativa de la ESJA N.º 32 “Resiliencia”, de la Unidad Penal N.º 4 de Concepción del Uruguay. El gesto simboliza la unión, el respeto y la inclusión a través de la educación, reafirmando nuestra presencia y compromiso con todos los espacios de aprendizaje.



A través RSRUS, realizamos la donación de alimentos y útiles escolares destinados a familias de los barrios Rocamora y Mosconi, y a la Capilla San José de Concepción del Uruguay. Estas acciones solidarias buscan acompañar a quienes más lo necesitan y contribuir al bienestar de las comunidades locales.



Realizamos una visita al Hogar de Niñas "Santa Clara de Asís", de Concepción del Uruguay. Este hogar acoge actualmente a 145 niñas de barrios vulnerables promoviendo su educación integral y el fortalecimiento de sus familias. En esta oportunidad entregamos prendas de vestir para niñas y adultos, junto con juguetes de nuestro “Ropero Solidario”, elementos que serán de gran utilidad en las próximas festividades.

# APRENDER PARA CRECER

GRI 404



Aprender es una forma de crecer juntos. La educación y la formación continua son pilares esenciales de nuestra estrategia de sustentabilidad, porque nos permiten fortalecer capacidades, abrir oportunidades y construir una cultura cooperativa basada en el conocimiento y la innovación.

A través de la Universidad Corporativa U-RUS, impulsamos programas de capacitación técnica, liderazgo, innovación y sustentabilidad, tanto para nuestras personas colaboradoras como para productores asesores de seguros, socios estratégicos y comunidades educativas.

Promovemos un aprendizaje que trasciende los contenidos: buscamos desarrollar competencias humanas, éticas y solidarias, coherentes con los valores del cooperativismo y con el propósito de servir mejor a nuestra comunidad.

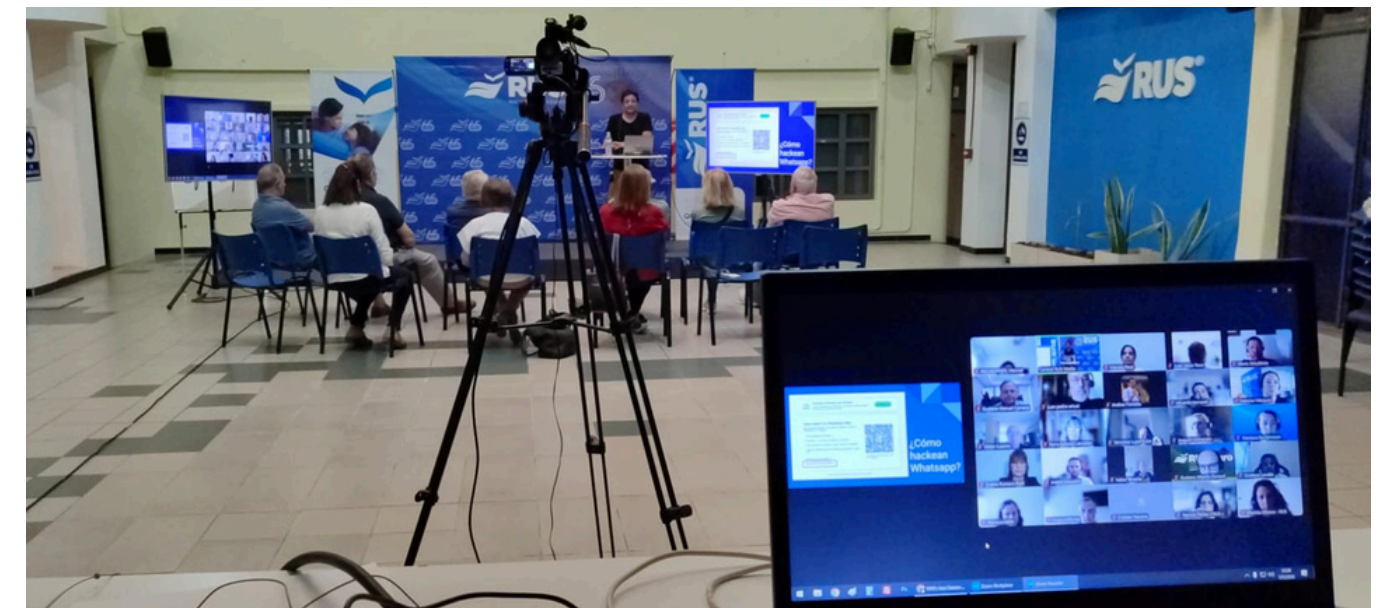
Durante 2025, profundizamos la integración entre educación, tecnología e innovación, incorporando metodologías ágiles y plataformas digitales que facilitan el acceso a la formación en todo el país.

Estas acciones nos permiten cumplir con nuestro compromiso con los ODS 4 y 8, contribuyendo al desarrollo personal y profesional de quienes forman parte de RUS y fortaleciendo nuestro impacto social positivo.

## CHARLAS SOBRE SEGURIDAD INFORMÁTICA

Cuidar nuestra seguridad en línea es cuidar a toda la comunidad RUS, por ello realizamos una charla sobre Seguridad Informática Personal, destinada a nuestros equipos, egresados de RSRUS y organizaciones sociales invitadas.

La actividad se llevó a cabo de forma híbrida, organizada por el área de Capital Humano y el Equipo Preparatorio para el Egreso de RSRUS. Durante la jornada compartimos pautas para cuidar nuestros datos personales y financieros, prevenir estafas digitales y fortalecer la seguridad de la información.



**ACELERAMOS EL FUTURO CON CONOCIMIENTO Y COOPERACIÓN**

# APRENDER PARA CRECER



## RUS Y FIUBA: CONOCIMIENTO QUE ACELERA EL FUTURO

Acompañamos al FIUBA Racing Team, grupo interdisciplinario de estudiantes de la Facultad de Ingeniería de la Universidad de Buenos Aires, en su participación en la competencia internacional Fórmula SAE Brasil.

A través de nuestro RUS MED Team, compartimos conocimientos técnicos, experiencia y apoyo económico, promoviendo el aprendizaje aplicado, la innovación y la cooperación entre sectores.

Esta alianza impulsa a jóvenes ingenieros a diseñar, fabricar y poner en marcha vehículos de carrera, combinando ciencia, tecnología y pasión.

**Con iniciativas como esta, reafirmamos que la educación práctica y el trabajo en equipo son motores del desarrollo sustentable.**



# APRENDER PARA CRECER



## SOMOS SPONSORS DEL DESAFÍO ECO YPF: EDUCACIÓN TÉCNICA E INNOVACIÓN ENERGÉTICA

En RUS acompañamos a la Escuela Técnica N.º 3 “Dr. Miguel Ángel Marsiglia” en su participación en el Desafío ECO YPF, una competencia nacional donde estudiantes de escuelas técnicas de todo el país diseñan y construyen autos eléctricos de emisión cero.

A través de nuestro aporte, la institución recibió el kit para desarrollar su segundo auto eléctrico, promoviendo la educación técnica y la movilidad sustentable entre jóvenes que serán protagonistas de la innovación energética del futuro.

El certamen realizado en noviembre en el Autódromo de Concepción del Uruguay, reunió a más de 130 escuelas técnicas argentinas.

El Desafío ECO es un espacio que combina tecnología, trabajo en equipo y aprendizaje práctico, y cuenta con la fiscalización del Automóvil Club Argentino (ACA) bajo la reglamentación de la Federación Internacional del Automóvil (FIA).

Desde RUS respaldamos esta iniciativa porque creemos en el poder transformador de la educación técnica y en el rol de las juventudes en la transición hacia una movilidad más limpia, sustentable e inclusiva.



# APRENDER PARA CRECER



## CICLO DE CONFERENCIAS MAGISTRALES U-RUS EXCELENCIA

Desde RUS promovemos el aprendizaje continuo como motor de nuestra cultura cooperativa.

A través del Ciclo de Conferencias Magistrales U-RUS Excelencia, generamos espacios de reflexión y formación con líderes que inspiran a repensar la gestión, la innovación y el talento humano.

Durante el año compartimos tres encuentros emblemáticos que nos invitaron a mirar el futuro desde distintas perspectivas:

- **Alejandro Melamed**, especialista en liderazgo y transformación organizacional, nos acompañó con su mirada sobre equipos ágiles y de alto desempeño, destacando la importancia de la adaptabilidad y la colaboración.
- **Daniel Herrero**, expresidente de Toyota Argentina, compartió su experiencia sobre innovación y mejora continua, resaltando cómo la cultura organizacional puede convertirse en ventaja competitiva.
- **Julio Lamas**, entrenador y conferencista internacional, nos inspiró con su enfoque en la gestión del talento y el liderazgo humano, recordándonos que las personas son el mayor activo de cualquier organización.
- **Marcos Urarte**, ingeniero y conferencista español brindó una charla sobre “Megatendencias, riesgos globales y la incertidumbre como ventaja: Claves para el Mundo Asegurado”.

Cada conferencia fue una oportunidad para aprender, compartir y crecer colectivamente.

Estos encuentros fortalecen nuestro propósito de formar equipos comprometidos, innovadores y orientados a la excelencia cooperativa, pilares esenciales de nuestra estrategia de sustentabilidad.



El quinto principio cooperativo insta a las cooperativas a “ofrecer educación y capacitación a sus miembros, representantes electos, responsables y personal” E informar al público en general y a los líderes de opinión sobre la naturaleza y los beneficios de la cooperación. Por ello la educación es una de las bases de la identidad cooperativa y tiene un papel fundamental para el crecimiento de la misma y para garantizar el ODS 4: proporcionar acceso a una educación de calidad para todo el mundo.

# APRENDER PARA CRECER



## 20 AÑOS DEL CICLO EDUCATIVO “TC2000 VA A LA ESCUELA”

En RUS celebramos los 20 años del ciclo educativo y de concientización vial “TC2000 va a la Escuela”, un programa comprometido con la educación y la seguridad vial.

A lo largo de estas dos décadas, se recorrieron escuelas de todo el país, acercando un mensaje de prevención, respeto y responsabilidad a más de 400.000 estudiantes, docentes y familias.

El ciclo promueve la reflexión sobre la conducción responsable, el trabajo en equipo y la importancia de cuidar la vida en cada decisión que tomamos.

Como empresa de la economía social y aseguradora, entendemos que educar es una forma de servir y que la sustentabilidad también se construye enseñando a las nuevas generaciones a convivir con empatía y conciencia vial. Durante el 2025 priorizamos acompañar conforme nuestra Estrategia, 5 ciudades con alta tasa de siniestralidad como fueron: Rosario, Tucumán, San Francisco, Tandil y Paraná.



**EDUCAR PARA CUIDAR LA VIDA: 20 AÑOS TEJIENDO CONCIENCIA VIAL**

## EDUCACIÓN VIAL PARA CUIDAR LA VIDA EN NUESTRAS COMUNIDADES

Promovemos una movilidad más segura, responsable y consciente.

Por eso acompañamos dos jornadas de educación vial destinadas a estudiantes de 4° y 5° año de escuelas secundarias de Concepción del Uruguay, realizadas durante octubre en el Auditorio Municipal “Arturo Illia”.

La iniciativa fue impulsada por la Municipalidad de Concepción del Uruguay, junto a la Policía de Entre Ríos, el Hospital “Justo José de Urquiza”, la Dirección Departamental de Escuelas y nuestro equipo de Seguridad Vial ( RSRUS) .

Junto a estas instituciones trabajamos para prevenir la siniestralidad vial, una de las principales causas de mortalidad en jóvenes.

Durante las jornadas abordamos temas clave como:

- conducción responsable,
- uso del casco y cinturón de seguridad,
- movilidad segura en motos,
- documentación para circular,
- rol del peatón,
- factores de riesgo: velocidad, distracción y consumo de sustancias.

A través de dinámicas participativas invitamos a reflexionar sobre el impacto social de los siniestros viales y sobre la importancia de incorporar hábitos seguros desde edades tempranas.

**Desde RUS sostenemos una convicción profunda: cuidar la vida es una tarea compartida entre todos los actores de la comunidad.**



## ACOMPañAMOS A LA ACTC EN LA REALIZACIÓN DE DOS CAPACITACIONES EN CONCEPCIÓN DEL URUGUAY QUE FUERON DECLARADAS DE INTERÉS EDUCATIVO

Previo a la competición de la 8° fecha del TC el autódromo de “La Histórica”, la Escuela de Educación Técnica N°2 “Francisco Ramírez” de Concepción del Uruguay, Entre Ríos, fue sede de dos capacitaciones que acompañamos, dictadas por el Departamento de Educación de la Asociación de Corredores de Turismo Carretera ( ACTC). Una de ellas fue la «Jornada de mecánica de vehículos» y otra el «Taller de seguridad vial», declaradas de interés educativo por el Consejo General de Educación (CGE) de Entre Ríos.

Estas actividades totalmente gratuitas fueron destinadas a alumnos de las escuelas técnicas, docentes, universidades, mecánicos y afines, a modo de enseñarles cada parte aerodinámica y mecánica de un vehículo de competición, como también las acciones para prevenir siniestros viales.

La “Jornada de mecánica de vehículos” contó con más de 138 alumnos. Asimismo, se exhibió el Chevrolet Camaro de Luis José Di Palma, para que los participantes pudieran conocer en detalle un auto de TC.

El “Taller de seguridad vial” abordó temáticas como: “¿Por qué se producen los siniestros viales?”, ¿Cómo evitamos los siniestros viales y cómo reducimos las consecuencias?” y “¿Qué hacer en caso de un siniestro vial?”. Luego de la charla se realizaron diferentes prácticas didácticas con monopatines, bicicletas, simuladores de realidad virtual, entre otras.



Cuidar la vida es la expresión más profunda de nuestro propósito cooperativo.

A través de cada acción de prevención, educación y acompañamiento, reafirmamos nuestro compromiso con el bienestar de las personas, las familias y las comunidades donde estamos presentes.

Promovemos la salud integral desde una mirada preventiva, entendiendo que la sustentabilidad comienza por el cuidado de nuestro cuerpo, de los vínculos y del entorno.

Por eso impulsamos programas que fomentan hábitos saludables, la seguridad vial, la donación de sangre y la práctica deportiva como herramientas para una mejor calidad de vida.

Cada una de nuestras iniciativas nace del mismo principio: la vida compartida vale más, y nuestra tarea como cooperativa es crear condiciones para que todas las personas puedan desarrollarse plenamente, en equilibrio con la comunidad y el ambiente.

## ACOMPAÑAMOS AL EQUIPO DE NEWCOM “LAS ISOCAS”

Desde RUS acompañamos al equipo de newcom “Las Isocas” del Complejo La Roca Vóley, brindándoles su nueva indumentaria deportiva.



El newcom, una disciplina adaptada del vóleybol pensada para personas mayores, promueve la actividad física, la inclusión y el bienestar a través del deporte en equipo.

Nos alegra apoyar iniciativas que fortalecen la salud, la integración y el disfrute activo en todas las etapas de la vida.

## JUNTO A LA FUNDACIÓN PROSALUD Y EL GOLF SOLIDARIO

En RUS entendemos que la verdadera sustentabilidad se construye protegiendo no solo los bienes, sino la salud y el futuro de las personas. Por ello, la alianza estratégica de años con la Fundación ProSalud del Hospital Austral y nuestro compromiso con el Circuito de Golf Solidario representan uno de los pilares más sólidos de nuestra Responsabilidad Social Empresaria para el ejercicio 2025.

Esta colaboración va más allá del patrocinio; es un vehículo constante que canaliza la pasión por el deporte en una inversión directa en capital social y sanitario para las comunidades más vulnerables de nuestro país.

Durante 2025, el Circuito ha logrado un hito de participación y recaudación, reafirmando que la acción colectiva puede generar un impacto medible y trascendente.

Cada golpe en el green se traduce directamente en una consulta médica, una cirugía vital o un tratamiento prolongado que cambia la trayectoria de vida de un paciente.

**Circuito Solidario de Golf ProSalud 2025**

Jueves 13 de marzo

Los Lagartos CC

Desayuno e inscripción: 9.30 h  
Salida simultánea: 10.30 h  
Almuerzo y entrega de premios: 14.30 h

Laguneada  
Long Drive y Best approach damas y caballeros

Informes e inscripción  
Jessica Giberti: 11 2680 1417  
fundacionprosalud@cas.austral.edu.ar

**GREEN FEE \$58.000**

Logos of sponsors: RUS, PASEO PAMPAGNAT, PASEO PILLAR, TESTERELLI, SHERATON, FRAGOLÉ, CR, etc.



# CUIDAR LA VIDA



## PROMOVEMOS EL PARTO RESPETADO

Desde nuestro Equipo de Equidad y Diversidad, difundimos la Ley 25.929 de Parto Humanizado, que garantiza los derechos de las madres, bebés y familias a transitar el nacimiento en un ambiente cuidado y respetuoso. A través de nuestra alianza con el Hospital Justo José de Urquiza, compartimos la palabra de la Vicedirectora, Vanina Politi, en los estudios de RUS Media TV, reafirmando nuestro compromiso con una salud que respete la dignidad y las decisiones de cada persona.



## CONSEJOS DE SALUD CON EL DR. MARTÍN OLIVA

En nuestra señal RUS Media TV, el Dr. Martín Oliva, médico auditor de RUS, compartió recomendaciones para prevenir las enfermedades de invierno, promoviendo hábitos saludables y el cuidado responsable de la salud. Difundir información preventiva es parte de nuestra tarea para fortalecer una comunidad más informada, consciente y saludable.



## PROGRAMA “VITAL”

Es un programa que RUS impulsa desde sus plataformas digitales para acompañar a las personas en su vida cotidiana. A través de episodios breves y dinámicos, disponibles en Instagram y YouTube, este ciclo ofrece reflexiones, consejos y prácticas simples para vivir mejor.



## TENIS PARA TODOS 2025 – FUNDACIÓN NALBANDIAN

Acompañamos a la Fundación Nalbandian en una nueva edición del evento “Tenis para Todos”, realizado en el Jockey Club Córdoba bajo el lema “El deporte nos integra”. La jornada fue abierta a personas con discapacidad y sus acompañantes, promoviendo la inclusión, la recreación y el deporte como espacios de encuentro y bienestar.



## CAMPAÑA POR EL DÍA MUNDIAL DEL DONANTE DE SANGRE

Como cada año, nos sumamos a la Campaña de Donación Voluntaria de Sangre, organizada por el Hospital Justo José de Urquiza, los CAPS Dr. Giacomotti y Bajada Grande, y diversas instituciones locales. Desde RSRUS acompañamos esta acción solidaria fundamental para salvar vidas y fortalecer la red de salud pública de Concepción del Uruguay. Creemos que donar sangre es un acto de amor y responsabilidad comunitaria que refleja el espíritu cooperativo que nos identifica.



## CUIDAR LA VIDA



### OBRA TEATRAL INFANTIL “SÚPER SANOS”

Apoyamos la presentación de la obra teatral “Súper Sanos”, una propuesta lúdica y educativa que invita a las infancias a jugar, aprender y descubrir hábitos saludables de manera divertida. La misma fue desarrollada por el Instituto Superior de Formación Docente Dra. Carolina Tobar García de Concepción del Uruguay.

Creemos en el arte como herramienta para educar, sensibilizar y sembrar conciencia sobre la importancia de cuidar el cuerpo y las emociones.



### MARATÓN ALCEC 2025

Acompañamos como sponsors una nueva edición de la Maratón ALCEC, organizada por la Asociación de Lucha Contra el Cáncer de Concepción del Uruguay, una jornada solidaria que combina deporte, prevención y vida saludable. Desde RUS participamos activamente, reafirmando nuestro compromiso con la concientización sobre la salud y la detección temprana del cáncer. Creemos que cada paso cuenta cuando se trata de cuidar la vida y que el movimiento colectivo es la mejor forma de promover hábitos saludables en nuestra comunidad.



**DONDE HAY CUIDADO, HAY FUTURO**

### MARATÓN ALCEC 2025 EN NÚMEROS

En RUS entendemos que la inclusión es el punto de partida de toda transformación social. Nuestra cooperativa nació para servir y crecer junto a las personas, y por eso trabajamos cada día para construir entornos donde todas las voces sean escuchadas y cada diferencia suma valor.

Impulsamos políticas y acciones que promueven la equidad de género, la diversidad, la accesibilidad y la igualdad de oportunidades, dentro y fuera de nuestra organización. Fortalecemos la formación, la comunicación y la participación activa, incorporando la perspectiva de género en todos los espacios de gestión.

Creemos que la sustentabilidad no se logra solo con indicadores sino que se construyen día a día con respeto y empatía. Por eso, cada paso que damos busca generar un impacto positivo en la vida de las personas, derribando barreras y ampliando derechos.

## HABLAMOS DE AUTISMO

En el marco del Día Mundial de la Concientización sobre el Autismo, acompañamos a la ONG Hablamos de Autismo en una jornada realizada en la Plaza Ramírez de Concepción del Uruguay. Gracias al apoyo que brindamos a esta institución, ganadora del Plenario de ONG's RSRUS 2024, la organización pudo adquirir dispositivos canceladores de ruido, que hoy se utilizan en modo préstamo a pacientes para mejorar su calidad de vida y promover la inclusión sensorial. Nos llena de orgullo acompañar iniciativas que, desde el territorio, construyen una sociedad más empática, accesible e inclusiva.



## ENCUENTRO LEGISLATIVO SOBRE COOPERATIVAS Y DISCAPACIDAD

Participamos del Primer Encuentro Legislativo sobre Cooperativas y Discapacidad, promovido por COOPERAR y la Honorable Cámara de Diputados de la Nación Argentina, en el marco del Año Internacional de las Cooperativas 2025.

Nuestra representante, responsable de la Gestión RSRUS y miembro del Consejo de Administración de COOPERAR donde formamos parte de la Comisión de Discapacidad, compartió nuestra experiencia en inclusión laboral y derechos de las personas con discapacidad.



## VALORANDO CAPACIDADES

Nicolás es miembro de RUS. Estamos revalorizando su rol, acompañándolo en el fortalecimiento y enriquecimiento de sus funciones dentro de la empresa



## FORMACIÓN EN LENGUA DE SEÑAS JUNTO AL INSTITUTO MARTÍN FIERRO

La inclusión comienza por la comunicación, por eso, junto al Instituto Martín Fierro, con quien mantenemos una alianza educativa de muchos años, impulsamos una instancia de Formación Complementaria en Lengua de Señas Argentina, reconocida oficialmente por el Consejo General de Educación (Res. 5442/17 C.G.E.). Durante diciembre de 2025 y desde hace años, se otorgan certificados a participantes que completaron la capacitación, fortaleciendo habilidades comunicacionales esenciales para promover entornos más accesibles y respetuosos. Esta iniciativa refuerza nuestro compromiso con la inclusión, la diversidad y el acceso a la educación como herramienta de transformación social, integrando a más personas en un lenguaje que abre puertas y derriba barreras.



# INTEGRAR PARA INCLUIR



## RUS PRESENTE EN EL DEPORTE ADAPTADO

A través de nuestro deportista adaptado RUS, Juan María “Gato” Nimo, participamos de la Expo Ortopédica 2025, realizada en el Centro Costa Salguero, Buenos Aires.

Allí presentamos el vehículo adaptado que utiliza para competir en el Rally Raid Argentino, y un simulador de manejo adaptado, que permitió a los visitantes experimentar cómo es conducir solo con las manos.

Esta actividad nos permitió visibilizar el potencial de las tecnologías asistidas y promover la inclusión en el deporte y la movilidad.



**“ALEJANDRO FERNÁNDEZ” EN PLENA COMPETENCIA “GRAN FONDO SIETE LAGOS”**



## EL DEPORTE ADAPTADO DEMUESTRA QUE NO HAY LÍMITES PARA LA PASIÓN

## TENIS PARA TODOS 2025 -FUNDACIÓN NALBANDIAN

Acompañamos a la Fundación Nalbandian en la quinta edición del evento “Tenis para Todos”, una jornada que reunió a medio centenar de chicos con discapacidad en el Jockey Club Córdoba.

Con la participación de David Nalbandian, la Fundación Empate, X-Trust, Talento Sports y RUS, el evento formó parte del Programa de Concientización y Desarrollo del Deporte Adaptado 2025.

Promovemos el deporte como herramienta de integración, aprendizaje y alegría compartida, convencidos de que la inclusión se construye en equipo.

**TENIS para TODOS 2025** el deporte nos integra

Veni a jugar con David Nalbandian y viví una experiencia inolvidable

Lugar: Jockey Club Córdoba  
 Fecha: 23 de agosto  
 Horario estimado: 10 a 12.30

- Abierto a Personas con Discapacidad y acompañantes
- Cupos limitados, ¡reservá tu lugar!
- Los chicos deberán traer un alimento no perecedero que será donado a una institución

Inscribite por whatsapp al: (351) 324-2266  
 Consultas: (351) 324-2370

# RUS, ASEGURADORA DEL DEPORTE ARGENTINO



En RUS acompañamos el desarrollo del deporte argentino como parte de nuestra identidad cooperativa y de nuestro compromiso con la comunidad. Apoyamos disciplinas profesionales y formativas, impulsamos valores como la solidaridad, la inclusión, el esfuerzo y el trabajo en equipo, y fortalecemos la presencia territorial de nuestra marca.

Dentro de los deportes y categorías que acompañamos se encuentran:

- Automovilismo (Turismo Carretera, TC Mouras, TC Pick Up, TN, Rally Argentino, de ER y de Santa Fe, TC 2000, Top Race, Turismo Pista, Formula 3, entre otras)
- Vóley (ACLAV y FMV)
- Fútbol ( 8 clubes de 1era de la LPF)
- Polo (Asociación Argentina de Polo y algunos clubes )
- Golf Asociación Argentina de Golf
- Basquetbol Federación Entrerriana de Basquetbol y apoyo a varios clubes

Permanecemos junto a deportistas individuales de diversas disciplinas y deportistas adaptados porque creemos profundamente en el deporte como motor de bienestar, inclusión social y desarrollo comunitario.

Apoyar el deporte es una forma de estar presentes donde late la pasión colectiva, promoviendo espacios que inspiran, integran y potencian el talento de nuestra gente.

También a lo largo del 2025 se realizaron distintos sorteos de entradas para importantes eventos deportivos cuyos beneficiarios fueron nuestros asegurados.



La equidad de género es un compromiso permanente y transversal que se refleja en nuestras políticas, en nuestra cultura organizacional y en la forma en que construimos relaciones dentro y fuera de la empresa.

Desde nuestro Comité de Equidad y Diversidad, trabajamos para eliminar brechas, promover oportunidades y visibilizar el aporte de las mujeres en todos los ámbitos del cooperativismo.

La equidad para nosotros no es un concepto abstracto: es acción, participación, diálogo y acompañamiento.

Durante 2025 continuamos desarrollando iniciativas que promueven la formación, la prevención de la violencia por motivos de género y la representación igualitaria en espacios de decisión. También fortalecimos la comunicación interna y externa con perspectiva de género, porque creemos que el lenguaje y la imagen son herramientas poderosas para transformar realidades.

## HOMENAJE POR EL DÍA DE LA MUJER

En el marco del Mes de la Mujer, acompañamos el acto organizado por el Banco Credicoop de Concepción del Uruguay en homenaje a doce mujeres destacadas por su compromiso social y comunitario. Entregamos presentes y en el reconocimiento a cada una de las homenajeadas. Celebramos y visibilizamos el aporte invaluable de las mujeres que, con su trabajo diario, fortalecen las instituciones y sostienen los valores solidarios que nos identifican como cooperativa.



## INCLUSIÓN ASEGURADORA Y DIGITAL



Participamos del webinar internacional “¿Qué es la inclusión aseguradora? Intersección entre seguros inclusivos y tecnología”, junto a representantes de AIP (Alianza Insurtech Panamericana) y Microinsurance Network. Nuestra Coordinadora de la Universidad Corporativa U-RUS moderó el encuentro, que abordó el rol de la innovación en la expansión de los microseguros como herramienta de inclusión financiera en América Latina. Desde RUS reafirmamos nuestro compromiso con la educación financiera, la digitalización accesible y el desarrollo de productos inclusivos que amplíen derechos y protejan a más personas.

## MUJERES QUE LIDERAN EN EL COOPERATIVISMO -FEMS MENDOZA

Participamos del Encuentro “Mendoza Coopera 2025”, que reunió a cooperativas, pymes, emprendedores, estudiantes y organismos públicos para debatir sobre modelos de desarrollo colaborativo y sustentable. Integramos el panel “Mujeres que lideran en el sector cooperativo”. Junto a referentes de La Segunda, Sancor Seguros y Grupo San Cristóbal, compartimos experiencias sobre liderazgo femenino, igualdad de oportunidades y el rol de las mujeres



## CICLO DE CAPACITACIONES RUS FEM — OCTUBRE ROSA

En RUS creemos que la equidad también se construye compartiendo conocimiento. Por eso, durante el mes de Octubre Rosa, impulsamos desde nuestra Universidad Corporativa U-RUS el Ciclo de Capacitaciones RUS FEM, un espacio especialmente diseñado para las Mujeres Asesoras de Seguros, “ las MAS RUS”.

A lo largo de cinco encuentros virtuales, referentes de distintas áreas compartieron experiencias, aprendizajes y miradas sobre salud, liderazgo, cultura aseguradora y el rol de las mujeres como emprendedoras y agentes de cambio.

Cada sesión fue una oportunidad para reconocernos, fortalecernos y seguir tejiendo redes de apoyo entre mujeres que día a día transforman la manera de entender el mundo del seguro. El ciclo se complementó con el lanzamiento de los seguros RUS SALUD FEM y RUS SALUD FEM RURAL, dos productos innovadores pensados para acompañar las distintas realidades y necesidades de las mujeres en el ámbito urbano y rural.

Desde RUS reafirmamos nuestro compromiso con la diversidad, la equidad y el desarrollo profesional, convencidos de que cuando las mujeres crecen, toda la comunidad cooperativa crece con ellas.

La cultura es un puente que une generaciones, territorios y valores. Es por ello que promovemos las expresiones artísticas, patrimoniales y comunitarias porque creemos que la sustentabilidad también se construye desde la identidad y la creatividad.

A través de nuestras acciones culturales buscamos fortalecer el sentido de pertenencia, rescatar las tradiciones locales y acompañar a quienes crean, enseñan y comparten conocimiento.

El arte, la música, la literatura y el patrimonio cooperativo son para nosotros herramientas de transformación social, espacios donde la comunidad se encuentra y se reconoce. Durante 2025 acompañamos proyectos culturales, educativos y solidarios que inspiran a mirar el futuro con esperanza, reforzando la convicción de que la cultura es una forma de cuidado y un motor para el desarrollo humano y regional.

## TEMPORADA 2025 DE LA ASOCIACIÓN PRO ARTE AMIGOS DE LA MÚSICA



En el marco de la Temporada 2025 de la Asociación Pro Arte Amigos de la Música, acompañamos el Concierto de Piano del joven artista Emiliano Rivarola, realizado en el Club Social de Concepción del Uruguay.

El evento contó con el auspicio de Río Uruguay Seguros, junto a instituciones educativas y culturales de la ciudad, y formó parte de una propuesta que promueve el acceso al arte, el talento local y la educación musical.

A través de iniciativas como esta reafirmamos que apoyar la cultura es una manera de cuidar nuestra identidad colectiva y fortalecer el tejido social de las comunidades.



# PERSONAS QUE MUEVEN RUS

GRI 401-403-404



Sabemos que nuestra mayor fortaleza son las personas que construyen RUS cada día. Detrás de cada servicio, cada innovación y cada acción solidaria, hay equipos que trabajan con compromiso, empatía y un profundo sentido de pertenencia. Promovemos un ambiente laboral basado en el respeto, la cooperación y el desarrollo humano, donde cada colaborador pueda crecer profesional y personalmente. Nuestro desafío constante es cuidar a quienes cuidan, brindando oportunidades de formación, bienestar y participación activa en la vida institucional. Durante 2025 seguimos fortaleciendo la Gestión de Capital Humano con programas de capacitación, espacios de escucha, iniciativas de reconocimiento y políticas que promueven la igualdad de oportunidades. Cada acción que impulsamos busca generar un entorno más saludable, seguro y motivador, donde el trabajo se viva como una forma de servir.

**Porque las personas son y seguirán siendo el verdadero motor que mueve a RUS hacia el futuro.**



- 23 REPRESENTACIONES EN TODO EL PAÍS.
- 18 CON MODALIDAD HÍBRIDA
- 5 CON MODALIDAD VIRTUAL



- CANTIDAD DE MUJERES : 202
- CANTIDAD DE HOMBRES : 226



- CONSEJO DE ADMINISTRACION: 13 MIEMBROS.
- 76% MIEMBROS MASCULINOS
- 24% MIEMBROS FEMENINOS



- MUJERES EN PUESTOS DIRECTIVOS: 10%



- TOTAL DE PRODUCTORES ASESORES DE SEGUROS (PAS): 7.013



- TOTAL PAS MUJERES: 2.551
- TOTAL PAS HOMBRES: 4.158

# PERSONAS QUE MUEVEN RUS



## CLIMA LABORAL 2025

Durante 2025 realizamos una nueva Encuesta de Clima Laboral, con una participación del 90% de las personas que integran RUS.

Los resultados reflejan un alto nivel de compromiso, identificación y orgullo de pertenecer a una empresa cooperativa que promueve el bienestar, la comunicación interna y la mejora continua.

Esta herramienta nos permite escuchar activamente a nuestros equipos, identificar oportunidades de mejora y seguir fortaleciendo un entorno de trabajo colaborativo, inclusivo y motivador.



Como empresa socialmente responsable entendemos que cuidar el planeta es cuidar nuestro hogar común.

Estamos comprometidos con la sustentabilidad, trabajamos para reducir nuestro impacto ambiental, optimizar el uso de recursos y promover una cultura organizacional orientada al respeto por la naturaleza.

Durante 2025 seguimos consolidando nuestro sistema de Gestión Ambiental, implementando acciones de eficiencia energética, movilidad sustentable, separación de residuos, digitalización de procesos y concientización interna.

Sabemos que la protección del ambiente no se logra con esfuerzos aislados, sino con decisiones cotidianas y colectivas.

Por eso impulsamos la participación de todas las áreas en la reducción de la huella de carbono, la promoción de la economía circular y la innovación ambiental como ejes de mejora continua.

Cuidar el ambiente es, para nosotros, una expresión más de nuestro modelo cooperativo y de nuestra forma de entender el futuro.

## COMPROMISO CON LA FUNDACIÓN TEMAIKÉN

Desde hace más de una década acompañamos el trabajo de la Fundación Temaikén y su Centro de Recuperación de Especies (CRET), que recibió 349 aves rescatadas del tráfico ilegal pertenecientes a 38 especies distintas.

Nos enorgullece respaldar a una institución que promueve la conservación de la biodiversidad, la educación ambiental y la protección de la fauna nativa.



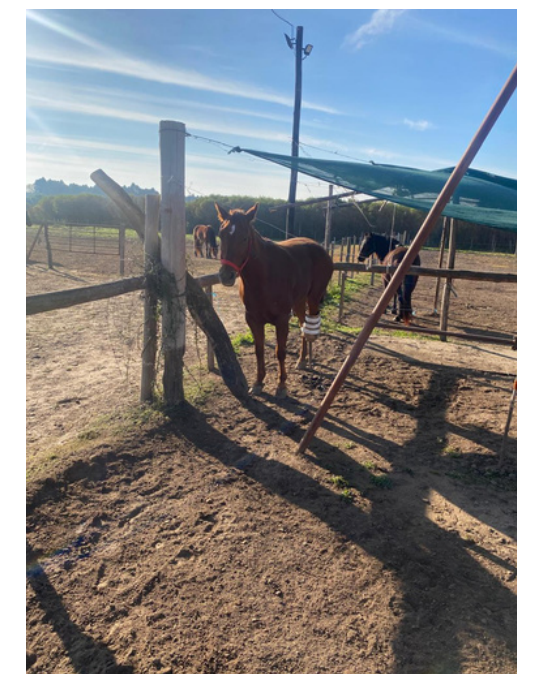
Desde hace más de 20 años RUS es aliado estratégico de la Fundación Temaikén y como tal, acompaña sus iniciativas. En el mes de los humedales, animales rehabilitados en el Centro de Recuperación de Especies de la Fundación Temaikén volvieron a su hogar en el Delta del Paraná. Esta acción es una contribución directa a los ODS 17, 13 y 15.



## APOYO A LA FUNDACIÓN “MI REINO POR UN CABALLO”

Acompañamos a la Fundación “Mi Reino por un Caballo”, de Paraná (Entre Ríos), que trabaja desde hace más de diez años en el rescate, recuperación y adopción de caballos víctimas de maltrato.

La misma está integrada por jóvenes voluntarios que brindan atención veterinaria, contención y amor a los animales rescatados, contribuyendo a su bienestar y reinserción.



## EL PRIMER SEGURO DEL MUNDO PARA PROTEGER AL YAGUARETÉ

En alianza con el Programa de las Naciones Unidas para el Desarrollo (PNUD Argentina) y el Gobierno de la Provincia de Misiones, desarrollamos el primer seguro del mundo diseñado para proteger al yaguararé y a las comunidades rurales que conviven con él.

Esta solución innovadora busca fomentar la convivencia entre la producción y la conservación de la biodiversidad, ofreciendo respaldo a los productores ganaderos y financiando la protección del mayor felino de América.

Con esta acción, reafirmamos que el seguro puede ser también una herramienta para preservar la naturaleza y garantizar un futuro sostenible.



El Seguro de Protección al Yaguararé extendió recientemente su alcance en la provincia de Misiones, expandiéndose a Iguazú, Wanda, Puerto Esperanza y Puerto Libertad, ampliando su impacto en zonas donde la presencia del yaguararé es significativa.

**RUS**  
RURAL SECURITY SOLUTIONS

El seguro del yaguararé se amplía para más productores de Misiones

ruseguros

**SEGURO GRATUITO POR DEPREDACIÓN DE YAGUARETÉ**  
Comandante Andresito

**1** ¿Creés que un yaguararé depredó tu ganado o tu mascota?

**2** **COMUNICATE LO ANTES POSIBLE AL:**  
376 417 9080

**3** Contales lo **que pasó, dónde** ocurrió y **cuándo** lo descubriste.

**4** Si **tomaste fotos**, compartíselas.

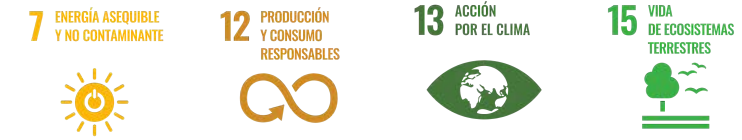
**5** Te **guiarán** durante el proceso y te visitarán peritos expertos.

**6** De confirmarse que fue un yaguararé, recibirás una **compensación \$**

**RUS** | **MISIONES GOBIERNO** | **PNUD**

SSN | SUPERINTENDENCIA DE SEGUROS DE LA NACIÓN | N° de inscripción SSN 0360 | Atención al asegurado 0800-666-6400 | www.argentina.gob.ar/ssn

# PLANETA RUS



## TERRUS: UNA VIDA EN ARMONÍA CON LA NATURALEZA

Desde Terrus Concepción, nuestro emprendimiento urbano, promovemos hábitos de convivencia sustentable y respeto por el entorno natural. El barrio cuenta con un sistema de recolección diferenciada y reciclaje diario, reforzando el compromiso de RUS con el ambiente y con una nueva forma de habitar los espacios.

Cada acción en Terrus refleja nuestra convicción de que la sustentabilidad también se construye en comunidad.



## ECONOMÍA CIRCULAR: DAR NUEVA VIDA A LOS RECURSOS

En RUS creemos que cada recurso tiene valor más allá de su primer uso.

Por eso, siempre que tenemos la oportunidad, reacondicionamos, reparamos o reutilizamos materiales, mobiliario y equipamiento para darles una nueva vida útil a través de donaciones a instituciones educativas, sociales y comunitarias.

Esta práctica forma parte de nuestra política de Economía Circular, que promueve el consumo responsable, la reducción de residuos y el compromiso ambiental en todos los niveles de gestión.

Actuar con conciencia sobre los recursos no es solo una acción ambiental: es una expresión de nuestra forma cooperativa de entender la sustentabilidad.



## MEDICIÓN ENERGÉTICA Y EFICIENCIA: 15 AÑOS DE COMPROMISO CON EL AMBIENTE

En RUS realizamos un seguimiento sistemático del consumo de energía eléctrica y gas natural desde hace más de 15 años, en línea con la norma IRAM-ISO 50001 de Gestión de la Energía.

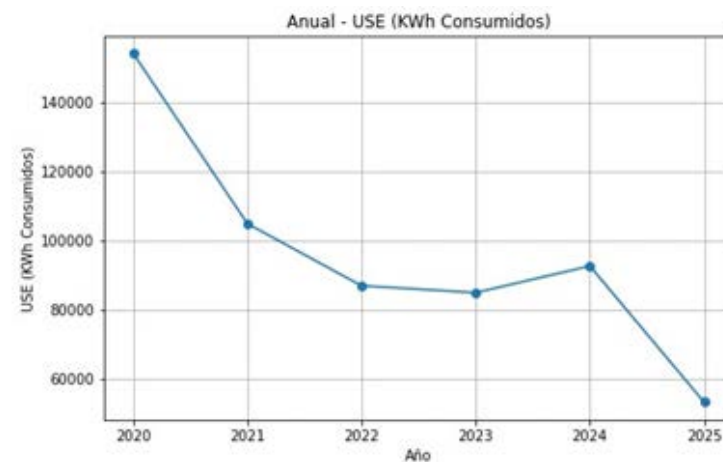
El análisis histórico muestra una reducción sostenida del consumo energético, especialmente a partir de 2020, producto de la mejora en los sistemas, la optimización de los espacios y la adopción de modalidades híbridas y virtuales de trabajo.

También monitoreamos nuestro Índice de Consumo Energético (ICEE), que relaciona el consumo total con la superficie utilizada.

En los últimos años, este índice disminuyó, reflejando un uso más eficiente de los recursos y una mejora en el desempeño energético general.

Estos avances consolidan nuestro compromiso con la eficiencia, la transparencia y la acción climática, reduciendo nuestra huella energética y promoviendo un uso más responsable de los recursos dentro de toda la organización.

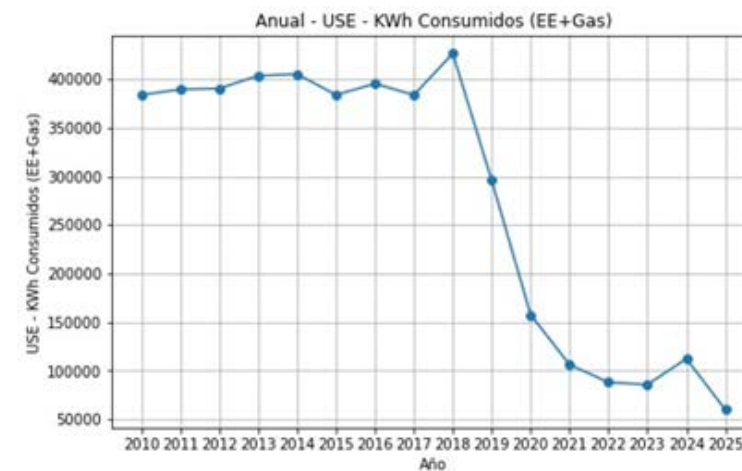
CONSUMO ANUAL DE ENERGÍA ELÉCTRICA EN USE (ÚLTIMOS 10 AÑOS)



Medición Anual del Consumo de EE en USE (kWh)

RUS REDUJO SU CONSUMO ENERGÉTICO ANUAL EN SU EDIFICIO PRINCIPAL

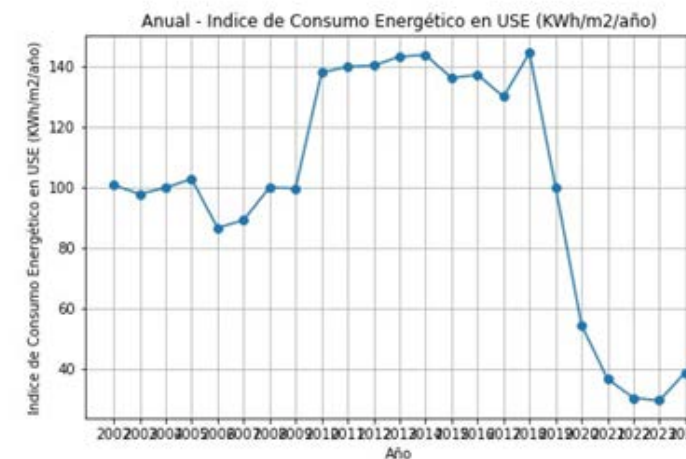
CONSUMO TOTAL DE ENERGÍA (EE + GAS) | EVOLUCIÓN ÚLTIMOS 15 AÑOS



Medición Anual del Consumo de EE y Gas Natural en USE (kWh)

EN LOS ÚLTIMOS 15 AÑOS, EL CONSUMO TOTAL DESCENDIÓ, ESPECIALMENTE DESDE 2020

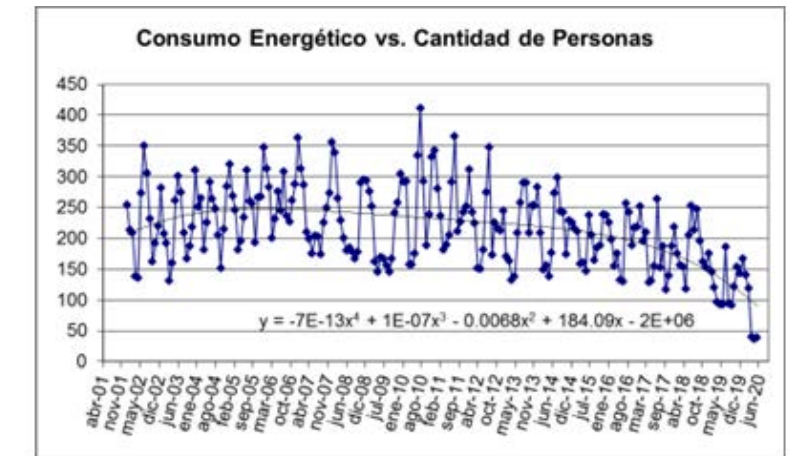
ÍNDICE DE CONSUMO ENERGÉTICO (ICEE)



Medición Anual del Índice de Consumo Energético en USE desde el 2010 hasta el 2024

CUANTO MÁS BAJO EL ÍNDICE = MÁS EFICIENTE.

CONSUMO ENERGÉTICO VS CANTIDAD DE PERSONAS



Medición del Consumo Energético vs Cantidad de Personas en USE desde el 2001 hasta el 2020

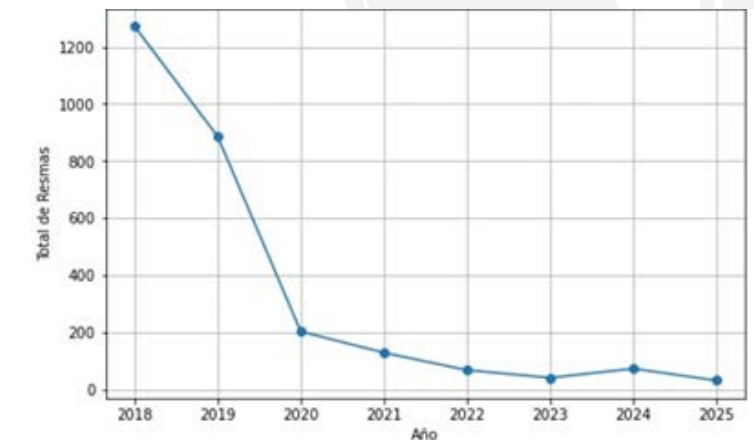
AUN CON ALTA DOTACIÓN (INCLUYENDO MODALIDAD HOME OFFICE), EL CONSUMO TOTAL SE REDUJO.

## USO DE MATERIALES Y REDUCCIÓN DE PAPEL

De acuerdo con nuestro Informe COP julio 2024 – junio 2025, logramos mantener una tendencia sostenida a la baja en el consumo de insumos gráficos, resultado del avance en los procesos de digitalización.

- 2.915 kg de material utilizado para sobres de póliza, con 85% de contenido reciclado
- El 100% del papel adquirido proviene de proveedores certificados bajo normas FSC
- Reducción progresiva en resmas, sobres y papel de póliza en todos los indicadores (mensual, semestral y anual)

Esta mejora refleja una política activa para disminuir la carga ambiental de nuestros procesos físicos y promover modelos de trabajo más eficientes.



Medición Anual del Total de Resmas

## HUELLA DE CARBONO RUS - AVANCE EN DESARROLLO METODOLÓGICO PROPIO

En 2025 continuamos fortaleciendo una herramienta interna para estimar las emisiones de GEI generadas por nuestra operación desde 2019 hasta la actualidad.

El modelo contempla:

- emisiones directas e indirectas (Alcances 1, 2 y 3)
- viajes corporativos
- modalidades de trabajo (presencial / home office)
- logística de distribución
- generación de residuos
- consumos energéticos

Este desarrollo nos permitirá, en etapas futuras, definir metas públicas de reducción de emisiones.

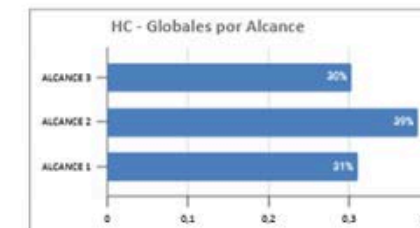
Resultados Globales por Actividad

ACTIVIDAD	TOTAL	UNIDAD	%
ENERGÍA ELÉCTRICA	261.99	Tn CO <sub>2</sub> eq	39%
LOGÍSTICA DE DISTRIBUCIÓN	121.42	Tn CO <sub>2</sub> eq	18%
MOVILIDAD TERRESTRE	115.83	Tn CO <sub>2</sub> eq	17%
RESIDUOS	49.41	Tn CO <sub>2</sub> eq	7%
MOVILIDAD DE EMPLEADOS	37.05	Tn CO <sub>2</sub> eq	5%
GAS NATURAL	33.38	Tn CO <sub>2</sub> eq	5%
MOVILIDAD AÉREA	26.41	Tn CO <sub>2</sub> eq	4%
CARTELERÍA PAS. OC Y RUTA	15.97	Tn CO <sub>2</sub> eq	2%
EFLUENTES SANITARIOS	14.95	Tn CO <sub>2</sub> eq	2%
<b>TOTAL</b>	<b>676.21</b>	<b>Tn CO<sub>2</sub>eq</b>	<b>100%</b>



Resultados Globales por Alcance

ALCANCE	TOTAL	UNIDAD	%
ALCANCE 1	215.695	Tn CO <sub>2</sub> eq	31%
ALCANCE 2	261.47	Tn CO <sub>2</sub> eq	39%
ALCANCE 3	205.513	Tn CO <sub>2</sub> eq	30%
<b>TOTAL</b>	<b>677.678</b>	<b>Tn CO<sub>2</sub>eq</b>	<b>100%</b>

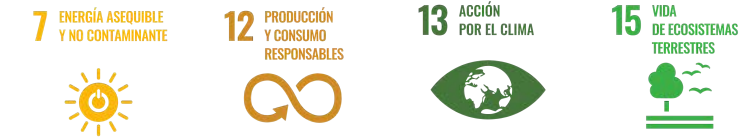


Resultados Globales por Categoría

CATEGORÍA	TOTAL	UNIDAD	%
MOVILIDAD	316.48	Tn CO <sub>2</sub> eq	47%
ENERGÍA ELÉCTRICA	261.99	Tn CO <sub>2</sub> eq	39%
RESIDUOS	49.41	Tn CO <sub>2</sub> eq	7%
GAS NATURAL	33.38	Tn CO <sub>2</sub> eq	5%
EFLUENTES	14.95	Tn CO <sub>2</sub> eq	2%
<b>TOTAL</b>	<b>676.21</b>	<b>Tn CO<sub>2</sub>eq</b>	<b>100%</b>



# PLANETA RUS



## GESTIÓN DE RESIDUOS

En el período analizado generamos:

- 4.363 kg de papel reciclado (expurgo de archivos)
- 570 kg de residuos inorgánicos enviados a relleno sanitario

0 kg de orgánicos, gestionados por compostaje.



Realizamos mediciones periódicas y una clasificación básica que nos permite avanzar hacia un esquema más integral.

## CUMPLIMIENTO REGULATORIO

Durante el período julio 2024 – junio 2025:

- ✓ No se registraron multas
- ✓ No se registraron sanciones
- ✓ No se reportaron reclamos ambientales formales



## PROVEEDORES Y AMBIENTE

Como organización trabajamos en incorporar criterios ambientales en la cadena de abastecimiento, aunque actualmente NO se han realizado evaluaciones ambientales formales a nuevos proveedores. Esto será una línea de trabajo prioritaria para los próximos años.



# INNOVAR PARA CRECER JUNTOS

GRI 203-418



Creemos que la innovación no es solo incorporar tecnología, sino transformar la forma en que nos relacionamos, aprendemos y cooperamos. La innovación es parte de nuestra cultura: surge del trabajo en equipo, de escuchar nuevas ideas y de animarnos a mirar el futuro con creatividad y responsabilidad. Durante 2025 seguimos impulsando proyectos que fortalecen nuestra transformación digital, optimizan la gestión y mejoran la experiencia de nuestros asegurados, productores y aliados estratégicos. La digitalización de procesos, el desarrollo de nuevas plataformas y la creación de productos innovadores nos permiten crecer sin perder el sentido humano y cooperativo que nos define. Innovar, para nosotros, significa también integrar el conocimiento, la sustentabilidad y la tecnología al servicio de las personas y del planeta. Cada avance que logramos refleja un mismo propósito: hacer de RUS una empresa más ágil, cercana y preparada para los desafíos del futuro.



## EXPOAGRO 2025: INNOVACIÓN ASEGURADORA PARA EL AGRO

Como sponsor oficial de Expoagro 2025, presentamos en el stand del Gobierno de Entre Ríos una de las propuestas más innovadoras del año: seguros paramétricos para el sector arrocero. Este producto, desarrollado junto a Blue Marble, la Asociación de Plantadores de Arroz (APA) y el Gobierno de Entre Ríos, representa un salto tecnológico fundamental para el agro entrerriano. A diferencia de los seguros tradicionales, las coberturas paramétricas se activan automáticamente cuando los índices climáticos superan umbrales preestablecidos, garantizando respuestas ágiles ante excesos de lluvia, sequías o temperaturas extremas. Con esta innovación buscamos mitigar el riesgo climático, mejorar la resiliencia productiva y acercar soluciones reales a los productores en un contexto de creciente variabilidad climática.



# INNOVAR PARA CRECER JUNTOS



## LAS NACIONALES 2025: SOLUCIONES ASEGURADORAS PARA EL DESARROLLO GANADERO

Como sponsor oficial de Las Nacionales 2025, acompañamos nuevamente uno de los encuentros ganaderos más importantes del país.

Desde RUS Agro brindamos asesoramiento especializado y presentamos un portafolio integral de soluciones aseguradoras que incluye: cobertura para reproductores, seguros de granizo, seguros para maquinarias agrícolas, drones, seguros de salud, y productos diseñados especialmente para profesionales del agro.

Nuestro objetivo es estar cerca de quienes sostienen la producción y la cadena de valor, ofreciendo protección, estabilidad y herramientas financieras para garantizar la continuidad operativa, incluso frente a los desafíos climáticos del sector.



## AGROACTIVA 2025: INNOVACIÓN, TECNOLOGÍA Y CERCANÍA CON EL PRODUCTOR

En AgroActiva 2025, la exposición a campo abierto más grande de Sudamérica, presentamos una experiencia interactiva y cercana junto a productores y empresarios del sector.

Nuestro stand de RUS Agro ofreció:

- asesoramiento personalizado en soluciones integrales para cultivos, maquinarias y capital humano,
- actividades interactivas como la jornada con Roberto “Pato” Abbondanzieri, embajador de la marca,
- y la presentación del seguro del yagareté, un producto pionero a nivel mundial que combina innovación, biodiversidad y protección de comunidades rurales.

Esta participación reafirmó nuestro compromiso con el desarrollo del agro, acercando soluciones innovadoras y fortaleciendo el vínculo con quienes confían en RUS para asegurar su futuro productivo.

## RUS FUTURO - DESARROLLOS INMOBILIARIOS PARA UN CRECIMIENTO SOSTENIDO

En RUS estamos construyendo una visión de futuro que trasciende el negocio asegurador y que apuesta al desarrollo urbano, turístico y productivo de nuestra región.

A través de RUS Desarrollos Inmobiliarios, impulsamos proyectos estratégicos que combinan infraestructura, inclusión territorial, generación de empleo, diversificación económica y calidad de vida. Nuestros proyectos inmobiliarios representan inversiones de largo plazo orientadas a fortalecer el presente y el futuro de nuestra comunidad, bajo un enfoque cooperativo y federal.

### LA SALAMANCA- DESARROLLO URBANO SOSTENIBLE

Acompañamos el desarrollo territorial de nuestra comunidad, promoviendo proyectos que integran calidad de vida, planificación urbana y crecimiento sustentable .

En este marco presentamos La Salamanca, un nuevo barrio abierto de más de 11 hectáreas ubicado en la zona norte de Concepción del Uruguay, un sector estratégico por su altura natural y su cercanía al río, al Parque de la Ciudad y al emblemático Parque La Salamanca “Las Manos”.

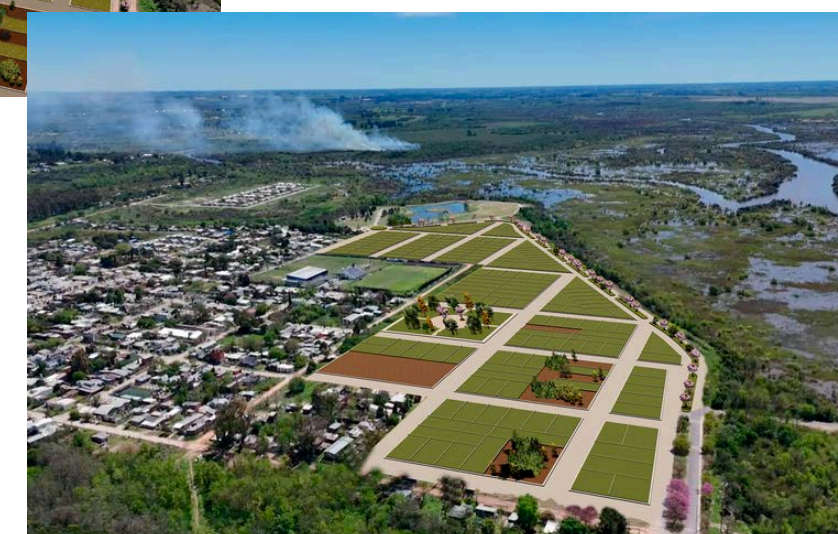
El proyecto contempla la creación de 175 lotes residenciales distribuidos en 16 manzanas, con superficies de entre 500 y 1.200 m<sup>2</sup>, manteniendo la coherencia con el tejido urbano tradicional.

Incluirá, además:

- una plaza pública de más de 9.000 m<sup>2</sup>,
- calles adoquinadas,
- parquización y preservación del entorno natural,
- servicios esenciales: agua potable, cloacas, gas natural, electricidad y alumbrado público.

En esta primera etapa se encuentran múltiples opciones de financiamiento y finalización prevista para fines de 2027.

Para RUS, La Salamanca representa mucho más que un desarrollo inmobiliario: es una oportunidad para fortalecer la identidad local, generar inversión, ampliar el acceso a la vivienda y contribuir a la revalorización de una zona clave visitada cada año por miles de turistas.



## DAYS INN CONCEPCIÓN DEL URUGUAY - DESARROLLO HOTELERO & TURISMO

Desde nuestra unidad de Desarrollos Inmobiliarios impulsamos proyectos que promueven el crecimiento económico, la diversificación productiva y el posicionamiento turístico de nuestra región.

En este marco, presentamos Days Inn Concepción del Uruguay, un nuevo emprendimiento hotelero desarrollado junto a la reconocida cadena internacional Days Inn.

Ubicado sobre la Autovía Gervasio Artigas, el hotel contará con más de 80 habitaciones, spa, piscina y restaurante, salas de reuniones y espacios corporativos, servicios de alto estándar para turismo y actividades empresariales.

Este proyecto invita a particulares a invertir en unidades funcionales, brindando una oportunidad de alta rentabilidad y una gestión profesional reconocida a nivel internacional.

El hotel consolidará una nueva oferta de alojamiento en la ciudad, impulsando el turismo, generando empleo y fortaleciendo sectores complementarios como gastronomía, servicios, actividades deportivas y eventos.

Para RUS, Days Inn es un paso más en nuestro compromiso con el desarrollo local, la expansión de la infraestructura urbana y la creación de nuevas oportunidades para la comunidad.

El proyecto incluye el ODS 8 :

- genera empleo directo e indirecto,
- impulsa turismo y servicios,
- dinamiza la economía local,
- atrae inversión privada,
- profesionaliza la gestión hotelera.

También incluye el ODS 9, porque:

- es infraestructura clave para el desarrollo regional,
- apoya sectores productivos (eventos, reuniones, corporativo),
- fortalece la oferta de servicios estratégicos.

Este emprendimiento respeta trazado urbano, normativas y criterios ambientales por ende está completamente alineado con el ODS 11.



## PARQUE INDUSTRIAL MIXTO COLÓN

Nuestro compromiso de impulsar el desarrollo regional acompañando iniciativas que fortalecen la producción, el empleo y la integración territorial.

Por eso, nos sumamos al desarrollo integral del Parque Industrial Mixto de Colón, una propuesta estratégica para el crecimiento económico de la región y la diversificación de su matriz productiva.

En el marco del 1º Foro de Integración para el Desarrollo (FID) firmado junto a la Municipalidad de Colón y la empresa Bonnín Hermanos, acordamos participar activamente a través de RUS Desarrollos Inmobiliarios, asumiendo tareas clave como:

- la elaboración del proyecto ejecutivo,
- la conformación de la estructura fiduciaria,
- el plan de marketing y
- la comercialización del predio.

El Parque Industrial, concebido en un espacio de más de 85 hectáreas, permitirá atraer inversiones, generar empleo genuino, impulsar cadenas de valor y posicionar a Colón como un nuevo polo productivo en la provincia.

Este proyecto representa una oportunidad histórica para consolidar un modelo de desarrollo local que equilibre crecimiento económico, innovación, empleo y planificación urbana sustentable.

Al sumarnos a esta iniciativa, reafirmamos nuestra visión cooperativa:

crecer junto a las comunidades, acompañarlas en su desarrollo y generar impacto positivo allí donde estamos presentes.



## EDIFICIO GUAY I

El edificio Guay I es un desarrollo pensado para ser ecológico y sustentable, reutilizando los recursos disponibles y preservando las áreas verdes.



## EDIFICIO GUAY I

Terrus es un mega emprendimiento urbano de Río Uruguay Seguros, destinado a ser un desarrollo emblemático en la ciudad de Concepción del Uruguay. Este emprendimiento mixto reunirá en su master plan lotes residenciales rodeados de verde, un espacio comercial empresarial y una zona hotelera turística.

Un Master Plan único que propone un estilo de vida distinto y con el sello de calidad de RUS. Dentro de Terrus se está construyendo el barrio cerrado Las Acacias, que está rodeado de espacios verdes naturales y está construido sobre un terreno que conserva sus pendientes y variados niveles aportando dinamismo al diseño con óptimas vistas.



Creemos que la tecnología es una herramienta poderosa cuando se pone al servicio de las personas.

Innovar con propósito significa usar el conocimiento, los datos y la digitalización para crear soluciones más accesibles, seguras y humanas, que mejoren la experiencia de quienes confían en nosotros.

Durante 2025 profundizamos nuestra transformación digital, modernizando sistemas, fortaleciendo la seguridad informática y desarrollando herramientas que impulsan la eficiencia y la toma de decisiones.

La tecnología nos permite acercarnos más a productores, asegurados y comunidades, simplificando procesos, generando información confiable y creando productos innovadores que responden a los desafíos actuales.

Nuestro enfoque no es innovar por innovar: es integrar tecnología, cooperación y sustentabilidad para construir servicios más simples, transparentes y preparados para el futuro.

Cada avance nos acerca a una RUS más ágil, más conectada y más cercana a las necesidades de quienes nos eligen.

## LANZAMOS LA TARJETA DIGITAL PARA PAS

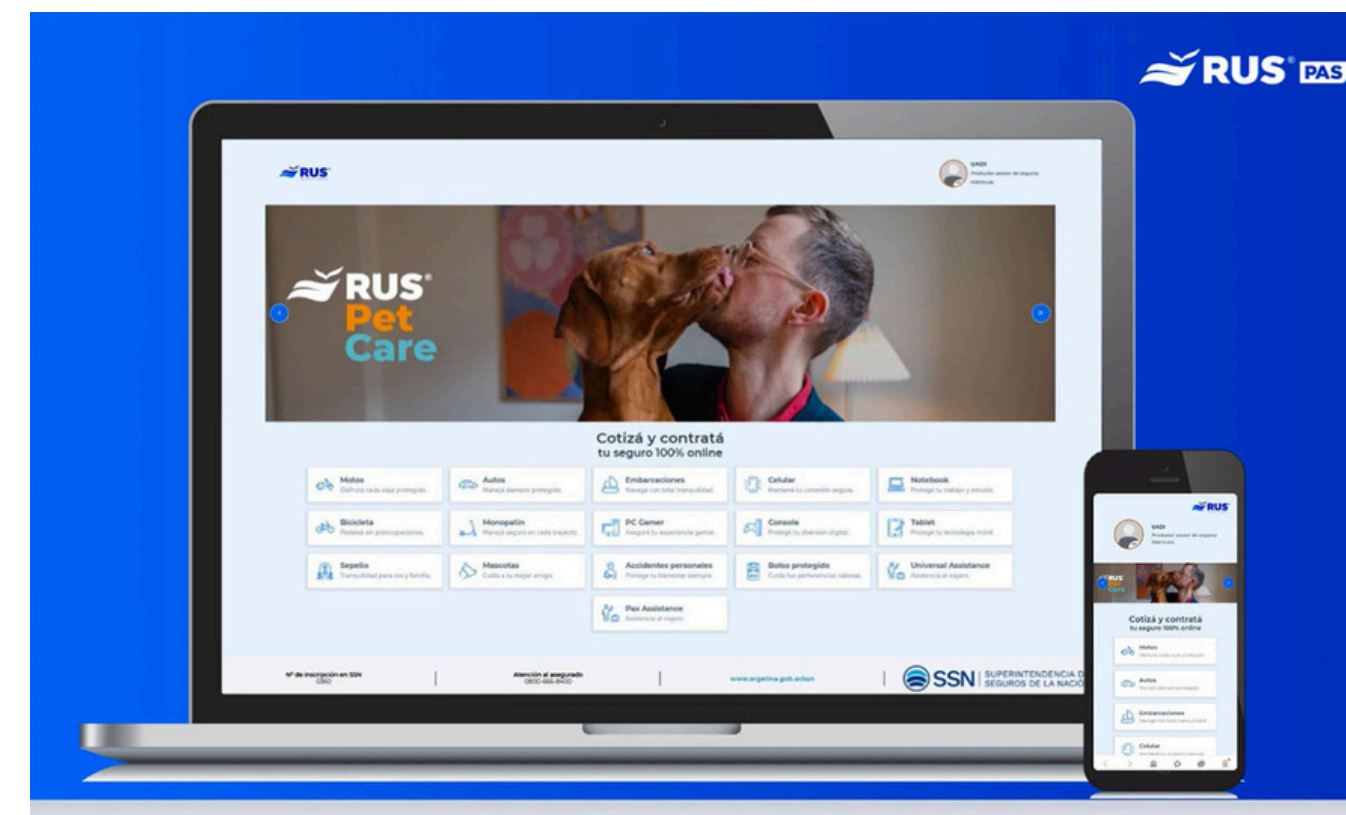
Seguimos desarrollando herramientas tecnológicas que potencian el trabajo de nuestra comunidad aseguradora.

Por eso creamos la Tarjeta Digital para PAS, una plataforma personalizada que funciona como una página web propia para cada Productor Asesor de Seguros, adaptable también al formato de aplicación móvil al ingresar desde un smartphone.

Esta herramienta gratuita permite a nuestros PAS ofrecer comercialización 100% digital, personalizar su perfil, foto, contactos y coberturas, compartir la tarjeta en WhatsApp, redes sociales, campañas digitales y Google, diversificar su cartera con más de diez tipos de seguros disponibles y gestionar todo sin necesidad de soporte técnico.

Cada póliza contratada queda automáticamente asociada al PAS propietario de la tarjeta, garantizando transparencia, trazabilidad y simplicidad.

Con este desarrollo fortalecemos la digitalización del sector asegurador y acompañamos a nuestros productores en la expansión de sus oportunidades de negocio.



# INNOVACION CON PROPÓSITO



## INTELIGENCIA ARTIFICIAL: UNA TRANSFORMACIÓN CULTURAL Y OPERATIVA

En RUS, la adopción de la IA se ha planteado no solo como una actualización tecnológica, sino como una transformación cultural profunda. Nuestra visión institucional establece que esta tecnología no viene a reemplazar al capital humano, sino a actuar como un "copiloto" estratégico que potencia las capacidades de cada colaborador, permitiéndonos enfocarnos en tareas de mayor valor agregado como el asesoramiento y la empatía.

Bajo esta premisa, hemos estructurado nuestro avance en ejes fundamentales que abarcan desde la cultura hasta la implementación técnica:

**1. Diagnóstico y Capacitación:** Creando una Cultura "AI-Fluente" Para asegurar una adopción efectiva, comenzamos con un relevamiento interno que nos permitió entender nuestro punto de partida. Si bien la mayoría del personal tenía un conocimiento inicial básico, detectamos un interés altísimo en recibir formación. En respuesta, implementamos un plan de capacitación transversal a través de U-RUS. Este programa se diseñó para democratizar el conocimiento, enfocándose en habilidades prácticas como ingeniería de prompts, pensamiento crítico para validar respuestas y herramientas de productividad aumentada. El objetivo es que toda la organización hable un lenguaje común y pierda el miedo a la tecnología.

**2. Implementación de Chatbots y Asistentes Inteligentes :** Hemos pasado de la teoría a la práctica con desarrollos concretos para resolver necesidades reales:

- Atención al Cliente (WhatsApp e Instagram): Hemos incorporado un chatbot conversacional basado en IA generativa que interactúa directamente con nuestros clientes a través de WhatsApp, brindando respuestas ágiles y naturales. Además, iniciamos la primera prueba piloto para que esta tecnología responda automáticamente consultas realizadas en los comentarios de nuestras redes sociales, como Instagram, optimizando nuestra presencia digital.
- Chatbot U-RUS: Desarrollamos un asistente virtual interno entrenado con nuestra propia documentación (manuales, normativas, guías). Esto permite a los colaboradores resolver dudas complejas sobre procesos o productos de forma inmediata.
- Asistentes para Equipos Internos: Estamos trabajando en chatbots específicos para áreas como UADI, AD y GIAC, diferenciando la base de conocimiento según el usuario para asegurar respuestas ajustadas a los procedimientos de cada equipo.

**3. Desarrollo de Software y Eficiencia Operativa :** La IA Generativa se ha convertido en una herramienta clave para el desarrollo de software interno, permitiéndonos crear soluciones rápidas sin depender exclusivamente de terceros. Un caso de éxito es la Plataforma RUS Coin, reconstruida íntegramente "in-house" con ayuda de IA, lo que eliminó la dependencia de proveedores externos y generó un ahorro significativo en costos operativos y licencias. Lo mismo aplicamos para la plataforma de inscripción a asambleas distritales y una plataforma para que comercios como agencias de motos o veterinarias puedan solicitar la emisión de pólizas para sus clientes, a través de un PAS o de UADI.

Asimismo, utilizamos IA para inspecciones digitales (análisis de imágenes para detección de daños o fraudes) y tareas administrativas, como el resumen automático de reuniones y la redacción de documentos, liberando tiempo operativo para la gestión estratégica.

## INNOVACION CON PROPÓSITO



### RUS PROFUNDIZA SU ESTRATEGIA EN INTELIGENCIA ARTIFICIAL CON UN NUEVO CICLO DE TALLERES

Se realizó la primera jornada del ciclo “La Era Agéntica: Actualización estratégica en IA para Río Uruguay Seguros”, un espacio destinado a compartir avances, inquietudes y experiencias reales sobre el uso de la inteligencia artificial en nuestra organización, en línea con los avances permanentes que se están dando en los mercados tanto locales como globales.

Este encuentro se planteó como continuidad del taller de IA brindado en septiembre y se centró en las novedades tecnológicas más relevantes ocurridas entre agosto y noviembre de 2025, período en el que la IA volvió a demostrar que evoluciona más rápido que cualquier otra tecnología aplicada al trabajo.

Este espacio funcionó como un diagnóstico colaborativo: qué funcionó, qué no, y qué pasos debemos ajustar para seguir avanzando de manera estratégica.

Entre las conclusiones principales se destacó que la organización se encuentra preparada para avanzar hacia capacitaciones específicas por equipos, sumando mayor profundidad y acompañamiento en la adopción diaria. También se revisaron herramientas clave, novedades recientes y los riesgos humanos asociados al proceso de transformación digital.

Finalmente, se trabajó sobre una hoja de ruta para RUS basada en pilotos por área, aprendizaje continuo y acompañamiento humano en cada etapa, además de analizar casos particulares donde sea necesario potenciar las herramientas de acceso a la IA.



# INNOVACION CON PROPÓSITO



## JUEGO DE SALUD INTERACTIVO – EDICIÓN 2025

En RUS, organizado por la Célula de Sustentabilidad y el Equipo de Salud y Ambiente Laboral, desarrollamos la edición 2025 de nuestro Juego de Salud, una herramienta lúdica y educativa destinada a promover hábitos saludables dentro de nuestra comunidad aseguradora y entre colaboradores.

El juego incentiva la actividad física, la prevención y el autocuidado, integrando dinámicas digitales que favorecen la participación activa y el aprendizaje en forma amigable.

Como cierre anual, realizamos un plenario especial donde compartimos logros, aprendizajes y desafíos para el próximo año.

Esta iniciativa combina salud, tecnología, educación y gamificación, reforzando nuestro compromiso con el bienestar integral de las personas.

**RUS**  
¿CUÁNTO SABÉS DEL CUIDADO DE NUESTRA SALUD?  
EDICIÓN 2025

**1.** Ingresá a [ruseguros.com/juegosalud](https://ruseguros.com/juegosalud)

**RUS**  
¡Es muy fácil!

**2.** Contestá las preguntas **multiple choice** sobre el cuidado de la salud.

**RUS**  
¡Listo!

**3.**

¡Los jugadores con mayor puntaje participarán de un sorteo por un set de auriculares bluetooth de alta gama!

# INNOVACION CON PROPÓSITO



## INNOVACIÓN ABIERTA, INSURTECH Y ACELERADORA RUS

Durante 2025, RUS consolidó su rol como actor clave en la innovación del sector asegurador, fortaleciendo iniciativas de vinculación tecnológica, impulsando soluciones insurtech y promoviendo proyectos de alto impacto a través de su programa interno de aceleración.

## LINKUP RUS & CÁMARA INSURTECH ARGENTINA

El 20 de agosto se realizó en RUS una nueva edición de LinkUP, evento organizado junto a la Cámara Insurtech Argentina, con el objetivo de acercar soluciones tecnológicas a las compañías aseguradoras y promover la innovación abierta en el sector.

En esta edición participaron 23 insurtechs, de las cuales fueron seleccionadas 7 finalistas para presentar sus propuestas ante un jurado conformado por Juan Carlos Lucio Godoy, Diego Frontoni, Sabrina Cabrera, Ignacio Escaray y Hugues Bertin.

El proyecto ganador fue EMET360, una solución basada en Inteligencia Artificial para la detección de fraude, con alto potencial de aplicación en la industria aseguradora.

El evento se desarrolló en modalidad híbrida —desde los estudios de RUS Media TV y en formato streaming— y contó con el acompañamiento institucional del Presidente y Vicepresidente de la Cámara Insurtech Argentina, así como el apoyo de la Asociación Insurtech del Perú (AIP).

Esta edición representó un hito en la vinculación de RUS con el ecosistema insurtech, posicionando a la compañía como referente regional en transformación digital y articulación con startups tecnológicas.

## ACELERADORA RUS

De manera complementaria a su rol en el ecosistema insurtech, RUS continúa impulsando iniciativas internas de innovación a través de su Aceleradora RUS, un programa diseñado para acompañar, fortalecer y madurar proyectos innovadores con potencial de impacto en la industria aseguradora.

La Aceleradora funciona como un espacio de experimentación y desarrollo temprano de ideas, generando un pipeline de proyectos tecnológicos y sociales que pueden incorporarse a la estrategia de transformación digital o convertirse en soluciones escalables para el sector.

Durante el año, la Aceleradora reforzó su aporte a la cultura de innovación de la compañía, promoviendo la colaboración interdisciplinaria, la adopción de nuevas tecnologías y la integración de prácticas de mejora continua.



La calidad se construye todos los días y la escucha activa es la base de toda relación de confianza, esa es nuestra convicción. Por eso trabajamos de manera permanente para comprender las necesidades, expectativas y experiencias de quienes nos eligen: asegurados, productores asesores (PAS) y clientes con siniestros. Analizamos de manera sistemática la experiencia de nuestros asegurados, clientes con siniestros y productores asesores (PAS). Cada opinión es una oportunidad para fortalecer nuestros servicios, simplificar procesos, mejorar tiempos de respuesta y diseñar soluciones más accesibles y cercanas. Basado en los resultados más recientes disponibles, destacamos algunos indicadores clave que reflejan cómo perciben nuestras gestiones, nuestros canales de comunicación y el acompañamiento en cada etapa del servicio.



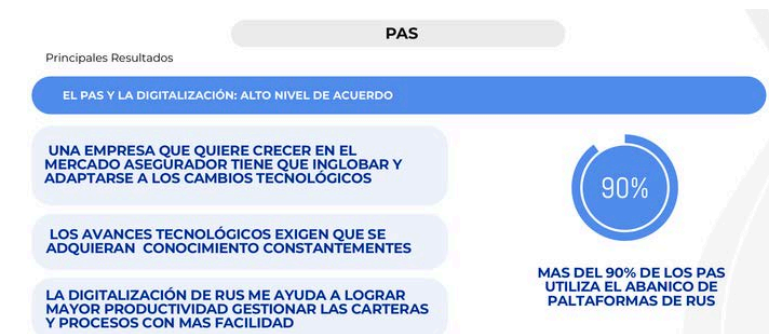
**Satisfacción general con RUS:** Nuestros asegurados valoran la amabilidad, la claridad en la comunicación y la disposición del equipo para acompañar en cada instancia del servicio.



**Cómo nos prefieren contactar:** El uso de canales híbridos ,combinando asistencia humana y herramientas digitales, sigue consolidándose como la modalidad preferida. La digitalización crece sin perder cercanía.



**Percepción sobre la atención recibida :**La amabilidad, la claridad y la velocidad en la atención son percibidas como atributos diferenciales del servicio de RUS, fortaleciendo la confianza y la satisfacción.



**Valoración de los Procesos y Tiempos de Respuesta :**Continuamos trabajando para acortar los tiempos y simplificar procedimientos, priorizando una experiencia más ágil para asegurados y PAS.



**La voz de los PAS :**Nuestros productores asesores destacan el acompañamiento, las herramientas de trabajo y la accesibilidad del equipo de RUS, reforzando el valor cooperativo de nuestra red.

## ESCUCHAR, ASEGURAR Y MEJORAR-NUESTRAS REDES SOCIALES



[HTTPS://WWW.FACEBOOK.COM/RIOURUGUAYSEGUROS/](https://www.facebook.com/riouruguayseguros/)



[HTTPS://WWW.YOUTUBE.COM/USER/RIOURUGUAYSEGUROS](https://www.youtube.com/user/riouruguayseguros)



[HTTPS://WWW.YOUTUBE.COM/@RUSMEDIATV](https://www.youtube.com/@RUSMEDIATV)



[HTTPS://WWW.INSTAGRAM.COM/RUSEGUROS/](https://www.instagram.com/ruseguros/)



[HTTPS://WWW.INSTAGRAM.COM/RUS.FREESTYLE/](https://www.instagram.com/rus.freestyle/)



[HTTPS://WWW.INSTAGRAM.COM/RUSEDARROLLOSINMOBILIARIOS/](https://www.instagram.com/rusedesarrollosinmobiliarios/)



[HTTPS://WWW.INSTAGRAM.COM/RUSDEPORTES/](https://www.instagram.com/rusdeportes/)



[HTTPS://WWW.INSTAGRAM.COM/RUSPETCARE/](https://www.instagram.com/ruspetcare/)



[HTTPS://WWW.INSTAGRAM.COM/RUSAGROSEGUROS/?HL=ES](https://www.instagram.com/rusagroseguros/?hl=es)



[HTTPS://WWW.INSTAGRAM.COM/RUS.MOTOS/](https://www.instagram.com/rus.motos/)

# ESCUCHAR, ASEGURAR Y MEJORAR



## ENCUENTROS ESTRATÉGICOS EN EL INTERIOR DEL PAÍS

### Encuentro estratégico con PAS – Patagonia.

A comienzo del año, llevamos adelante un encuentro estratégico con Productores Asesores de Seguros (PAS) de la región Patagonia.

Esta instancia de diálogo directo, encabezada por la Presidencia Ejecutiva, nos permitió profundizar en los desafíos y oportunidades del mercado patagónico, fortalecer la articulación territorial y compartir las prioridades comerciales y de sustentabilidad que guían nuestro plan anual.

En un contexto de cambios constantes, estos encuentros regionales nos ayudan a escuchar de primera mano, alinear expectativas y construir soluciones que respondan mejor a las realidades locales. Renovamos así nuestro compromiso de acompañar a nuestros PAS, brindando herramientas, cercanía y una visión estratégica común.

### Encuentro estratégico con PAS –del NOA — Salta 2025

En noviembre de 2025 realizamos en la ciudad de Salta un nuevo encuentro estratégico con Productores Asesores de Seguros (PAS) del Noroeste Argentino.

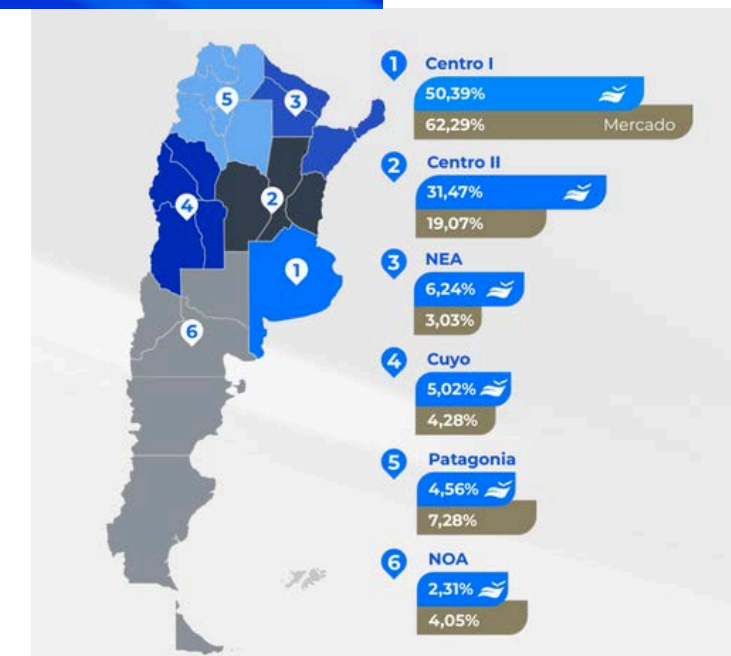
La jornada permitió revisar el desempeño regional, analizar las tendencias del mercado y presentar las líneas de trabajo priorizadas para 2025–2026, con foco en innovación, digitalización, fortalecimiento comercial y calidad de servicio.

Estos espacios consolidan una red de trabajo colaborativo donde nuestros PAS pueden intercambiar experiencias, expresar necesidades territoriales y participar activamente en la construcción de nuestra estrategia.

En RUS creemos en el valor del diálogo federal como motor para crecer junto a quienes representan nuestra marca en cada rincón del país.



**Presencia Regional de RUS**  
Desarrollo comercial en todo el país



Estos encuentros se suman a los ya realizados en Concepción del Uruguay (Entre Ríos), Neuquén (Neuquén), Posadas (Misiones), San Miguel de Tucumán (Tucumán), Córdoba (Córdoba) y Rosario (Santa Fe), consolidando un espacio de cercanía, escucha y planificación conjunta con los actores clave del ecosistema asegurador.

## INTEGRIDAD QUE NOS DEFINE

GRI 2-23 / 2-24 / 2-26  
/ 205



### NUESTRO COMPROMISO INSTITUCIONAL

- Cumplimos con toda la normativa de la Superintendencia de Seguros de la Nación (SSN), garantizando transparencia, trazabilidad y responsabilidad en cada proceso.
- Contamos con políticas de ética y conducta aplicadas en toda la organización.
- Mantenemos mecanismos de control interno, auditorías y procesos de mejora continua.
- Aseguramos canales de denuncia y consulta accesibles y confidenciales.
- Promovemos un modelo de gestión basado en la integridad, la calidad y la protección del cliente.
- Operamos con una cultura de responsabilidad cooperativa, orientada a la confianza y al servicio.

### NUESTRO ENFOQUE

Trabajamos con una visión de gobernanza que integra:

- ética corporativa,
- cumplimiento normativo,
- responsabilidad social,
- transparencia informativa,
- y una mejora continua permanente.
- Porque en RUS creemos que la integridad no es solo un principio:
- es la base sobre la que construimos cada vínculo y cada decisión.

**LA INTEGRIDAD ES NUESTRO MODO DE ASEGURAR CONFIANZA**

# INTEGRIDAD QUE NOS DEFINE



## PRESENTACIÓN DE LA COMUNICACIÓN DE PROGRESO DEL PACTO GLOBAL (COP) 2025

En 2025 presentamos, como cada año desde 2004, nuestra Comunicación de Progreso (CoP) ante el Pacto Global de Naciones Unidas, reafirmando nuestro compromiso con los Derechos Humanos, las Normas Laborales, el Medioambiente y la Anticorrupción.

Nuestro reporte abarca el período 07/2024 – 07/2025 y refleja cómo integramos los Diez Principios en nuestra estrategia, nuestra cultura organizacional y cada una de nuestras operaciones, en línea con los Objetivos de Desarrollo Sostenible.

### Impactos y avances destacados 2025

- Contamos con políticas activas en todas las dimensiones de derechos humanos, laborales, ambientales y anticorrupción.
- Fortalecimos nuestros sistemas de gestión ética, transparencia y gobierno corporativo, con participación directa del Consejo de Administración.
- Seguimos profundizando nuestros procesos de debida diligencia, identificando riesgos, oportunidades y acciones preventivas en nuestras operaciones y cadena de valor.
- Priorizamos la creación de indicadores propios para evaluar nuestros impactos de manera sistemática y comparable en el tiempo.

### Nuestro rol como empresa de la Economía Social

En RUS con 67 años de trayectoria, reforzamos nuestra visión: operar con responsabilidad, integridad y compromiso comunitario, alineando cada decisión al séptimo principio cooperativo: “Compromiso con la comunidad”.



LOGO EMPRESA



## Ya presentamos nuestra Comunicación de Progreso

Valoramos ser transparentes en nuestra gestión y compartir información NO financiera



## INTEGRIDAD QUE NOS DEFINE



### INDICADORES DE SUSTENTABILIDAD Y MONITOREO (2025)

Durante 2025 profundizamos y fortalecimos de manera significativa nuestro proceso de medición, monitoreo y mejora continua, redefiniendo los Indicadores de Sustentabilidad RSRUS que habíamos creado un par de años atrás.

Esta nueva versión incorpora:

- mayor precisión técnica;
- integración con el Sistema de Gestión de Calidad;
- trazabilidad en todas las áreas;
- vinculación con los riesgos estratégicos y operativos priorizados;
- alineación con los Diez Principios del Pacto Global y los Objetivos de Desarrollo Sostenible.

#### Avanzamos hacia una gobernanza basada en datos

Este año comenzamos un proceso más robusto para identificar riesgos y oportunidades asociados a cada indicador, especialmente aquellos vinculados a:

- derechos laborales y humanos,
- ambiente (energía, residuos, clima, biodiversidad),
- anticorrupción,
- salud y seguridad,
- seguridad digital.

#### Cada indicador cuenta ahora con:

- ficha técnica,
- fórmulas de cálculo,
- fuentes de verificación,
- responsables directos,
- riesgos asociados,
- acciones de mejora y seguimiento anual.

### ALGUNOS DE LOS INDICADORES TRABAJADOS DURANTE EL 2025

- Porcentaje de cantidad de acciones de acompañamiento, apoyo, promoción y sensibilización respecto de temas de igualdad y no discriminación por razones de género
- Cantidad de capacitaciones y/o acciones realizadas en favor de la salud como forma de sensibilización.
- Cantidad de placas de comunicación de buenas prácticas de contenido educativo y de concientización enlazadas con los ODS
- Inversión Total en RSE (\$) y % de cumplimiento de lo presupuestado

FORTALECEMOS NUESTRA CAPACIDAD PARA TOMAR DECISIONES BASADAS EN EVIDENCIA LO QUE NOS PERMITE ANTICIPAR ESCENARIOS Y MEJORAR LA SUSTENTABILIDAD DEL NEGOCIO A LARGO PLAZO.

# ENCUENTRO DE CIERRE ANUAL CON LA ALTA DIRECCIÓN Y PAS HISTÓRICOS

El 17 de diciembre se llevó a cabo el encuentro de cierre anual de RUS junto a la Alta Dirección, integrantes del Consejo de Administración, invitados especiales y los PAS Históricos de la empresa.

Este espacio representó un momento de encuentro institucional para reflexionar sobre los logros del año, compartir la visión estratégica para 2026 y fortalecer los lazos con quienes forman parte de la historia y el desarrollo de RUS.

Durante la jornada, que incluyó un lunch institucional, se compartió información sobre los hitos relevantes y perspectivas futuras, resaltando el compromiso de RUS con la innovación, la transparencia y la construcción colaborativa.



## 67 AÑOS CUIDANDO LO NUESTRO

Hace 67 años, Río Uruguay Seguros nació en el interior del país y, paso a paso, fue tejiendo una red que hoy abraza a toda la Argentina, creciendo junto al trabajo comprometido de sus productores asesores de seguros, verdaderos protagonistas de este camino compartido.

Con la agilidad de una aseguradora virtual y la cercanía de equipos que brindan atención presencial en múltiples puntos del país, seguimos acompañando a nuestros asegurados donde estén y cuando lo necesiten.

Porque en RUS la protección se apoya en la tecnología, pero se construye con cercanía, confianza y personas.

**Festejamos nuestro cumpleaños número 67 años cuidando lo nuestro.**



# ÍNDICE DE CONTENIDOS GRI 2021



Índice de Contenidos GRI 2021 — Tabla 1

Estándar	Código	Divulgación	Página	Omisiones
GRI 2	2-1	Datos de la organización	6–8	
GRI 2	2-2	Entidades incluidas	5	
GRI 2	2-3	Periodo del reporte	5	
GRI 2	2-4	Reexpresiones de información	5	No aplica
GRI 1 y 2	2-5	Declaración de uso de GRI	5	
GRI 2	2-6	Actividades y cadena de valor	6–8	
GRI 2	2-7	Empleados	48	
GRI 2	2-9	Gobernanza	9–13	
GRI 2	2-11	Presidencia del máximo órgano	9	

Índice de Contenidos GRI 2021 — Tabla 2

Estándar	Código	Divulgación	Página	Omisiones
GRI 2	2-12	Rol en la gestión de impactos	11–14	
GRI 2	2-13	Delegación de responsabilidades	9 -14	
GRI 2	2-16	Comunicación de preocupaciones éticas	61	
GRI 2	2-22	Política de sustentabilidad	8	
GRI 2	2-23	Compromiso ético	18-19-68	
GRI 2	2-24	Diligencia debida	11–14 -68	
GRI 2	2-25	Remediación	61	No se reportan casos
GRI 2	2-26	Conducta ética	68	
GRI 2	2-27	Quejas éticas	65	No se reportan casos
GRI 2	2-28	Asociaciones	7-14	
GRI 2	2-29	Grupos de interés	7-22-24-65	

# ÍNDICE DE CONTENIDOS GRI 2021-GRI TEMÁTICOS



Índice de Contenidos GRI 2021 — Tabla 3

Estándar	Código	Divulgación	Página	Omisiones
GRI 3	3-1	Proceso de materialidad	20 -25	
GRI 3	3-2	Temas materiales	21 -25	
GRI 3	3-3	Enfoque de gestión	Todos los ejes	
GRI 404	404-1	Capacitación y formación	32-34	
GRI 404	404-2	Programas de desarrollo	30 al 36 y 47	
GRI 405	405-1	Diversidad en órganos de gobierno	10 y 40 al 44	
GRI 403	403-1/5	Gestión de salud y seguridad	37 al 39- 46 y 47	
GRI 413	413-1	Comunidad / desarrollo local	26 al 29 y 40 al 45	
GRI 302, 302 305 y 306		Residuos, proveedores, eficiencia energética, economía circular y otros.	48 a 53	
GRI 205	205-1	Riesgos de corrupción	68	
GRI 205	205-2	Capacitación anticorrupción	68	
GRI 205	205-3	Incidentes de corrupción	68	No se reportan
GRI 417	417-1	Información de producto / marketing	65	
GRI 418	418-1	Privacidad y protección de datos	54 y 55- 59-60 y 65	